

ПАСПОРТ ДОСТУПНОСТИ № 2
объекта и услуг для инвалидов и других маломобильных групп населения

1. Общие сведения об объекте (краткая характеристика объекта)

- 1.1. Наименование отрасли (сферы деятельности): объект образования
(указывается: объект здравоохранения; объект образования; объект социальной защиты населения; объект физической культуры и спорта; объект культуры и туризма; объект информации и связи; объект транспорта и дорожно-транспортной инфраструктуры; объект жилого фонда; объект потребительского рынка и сферы услуг; объект службы занятости и места приложения труда; административный объект; иное)
- 1.2. Адрес объекта: 183035, г. Мурманск, ул. Чумбарова – Лучинского, 3
- 1.3. Сведения о размещении объекта:
- отдельно стоящее здание 2 этажа, 1577,8 кв.м
- наличие прилегающего земельного участка (да, нет); 7089 кв.м
- 1.4. Год постройки здания 1961, капитального ремонта/реконструкции _____
проектная документация на (вид работы) _____ утверждена / прошла экспертизу в срок _____
- 1.5. Дата предстоящих плановых работ: капитальный ремонт _____; реконструкция _____;
строительство нового здания _____; иное _____

сведения об организации, расположенной на объекте

- 1.6. Название организации (учреждения) – полное и краткое наименование (согласно Уставу)
Государственное областное бюджетное общеобразовательное учреждение «Мурманская коррекционная школа № 1» (ГБОУ Мурманская КП № 1)
- 1.7. Юридический адрес организации (учреждения) 183031, г. Мурманск, ул. Калинина, 36
- 1.8. Основание для пользования объектом (оперативное управление, аренда, собственность, иное)
оперативное управление
- 1.9. Форма собственности (государственная, негосударственная, иное) государственная
- 1.10. Территориальная принадлежность (федеральная, региональная, муниципальная, иное).
региональная
- 1.11. Вышестоящая организация (наименование) Министерство образования и науки Мурманской области
- 1.12. Адрес вышестоящей организации, координаты для связи: 183025, г. Мурманск, ул. Трудовые резервы, 4

2. Характеристика деятельности организации на объекте
(краткая характеристика предоставляемых услуг)

- 2.1. Вид (или тип) объекта (согласно отраслевой классификации и Уставу):
общеобразовательное учреждение
- 2.2. Виды оказываемых услуг (виды деятельности, согласно Уставу) реализация адаптированных основных общеобразовательных программ для обучающихся с умственной отсталостью (интеллектуальными нарушениями) - организация предоставления дополнительного образования;
- создание специальных условий для получения образования обучающимися с ОВЗ;
- содержание, присмотр и уход за детьми в группах продленного дня Учреждения;
- создание необходимых условий для охраны и укрепления здоровья, организации питания обучающихся и работников Учреждения.

- организация оказания первичной медико-санитарной помощи штатными медицинскими работниками во взаимодействии с амбулаторно-поликлиническим учреждением по району расположения Учреждения и органами управления здравоохранения.

- организация отдыха и оздоровления обучающихся в каникулярный период (с дневным пребыванием детей в Учреждении);

- организация ведения бухгалтерского учета финансово-хозяйственной деятельности организаций системы образования Мурманской области, подведомственных Учредителю, на основании заключенных договоров.

2.3. Форма оказания услуг: (на объекте, в том числе с проживанием; на дому; дистанционно; иное)

на объекте, в том числе с проживанием; на дому

2.4. Категории обслуживаемого населения по возрасту: (дети; граждане трудоспособного возраста; граждане пожилого возраста; все возрастные категории) дети

2.5. Категории обслуживаемых инвалидов: (К, О-н, О-в, С-п, С-ч, Г-п, Г-ч, У) / нет)¹

К, О-н, О-в, У

2.6 Участие в исполнении ИПРА инвалида / ребенка-инвалида (да, нет) ДА

¹ К - передвигающиеся на коляске; О - нарушения опорно-двигательного аппарата, в т.ч.: О-н - поражение нижних конечностей; О-в - поражение верхних конечностей; С-п - полное нарушение зрения (слепота); С-ч - частичное нарушение зрения; Г-п - полное нарушение слуха (глухота); Г-ч - частичное нарушение слуха; У - нарушения умственного развития

3. Состояние доступности объекта и услуг

3.1. Путь следования к объекту пассажирским транспортом

(описать маршрут движения с использованием пассажирского транспорта)

До учреждения можно добраться, следуя пассажирским транспортом (троллейбусы № 3,4; автобусы № 5,10,18; маршрутные такси № 10,18,51,52,53,54,55,62) до остановки «Улица Чумбарова Лучинского» как в южном, так и в северном направлении. От остановки общественного транспорта « Улица Чумбарова Лучинского» необходимо двигаться по тротуару мимо автозаправки и на перекрестке повернуть направо. Идти по тротуру мимо ДК «СССР».

Наличие адаптированного пассажирского транспорта к объекту ДА

Наличие специального транспортного обслуживания (социальное такси) НЕТ

Необходимые организационные решения

3.2. Путь к объекту от ближайшей остановки пассажирского транспорта:

3.2.1 Расстояние до объекта от остановки транспорта- 150-200 м

3.2.2 Время движения (пешком) - 10-15 мин

3.2.3 Наличие выделенного от проезжей части пешеходного пути (да, нет), ДА

3.2.4 Перекрестки: нерегулируемые; регулируемые, со звуковой сигнализацией, таймером; нет Регулируемые, со звуковой сигнализацией, таймером

3.2.5 Информация на пути следования к объекту: акустическая, тактильная, визуальная; НЕТ

3.2.6 Перепады высоты на пути: есть, нет (описать) наличие бордюра на тротуаре

Их обустройство для инвалидов на коляске: да, нет НЕТ

3.2.7 Обеспечена индивидуальная мобильность инвалидам (К, О-н, О-в, С-п, С-ч, Г-п, Г-ч, У) / К, О-н, О-в, С-ч, Г-ч, У

3.2.8 Организовано сопровождение на пути движения инвалидам (К, О-н, О-в, С-п, С-ч, Г-п, Г-ч, У) / НЕТ
Необходимые организационные решения организовать размещение тактильной информации на пути движения от остановки (обращение к администрации города)

3.3. Организация доступности объекта и услуг для инвалидов – форма обслуживания

Категория инвалидов	Форма обслуживания - способ предоставления услуг инвалидам – (отметить выбранный способ знаком плюс +)				
	На объекте – по варианту:		На дому	Дистанционно	Не организовано
	«А»*	«Б»**			
К (передвигающиеся на креслах-колясках)		+	+		
О-н (поражение нижних конечностей)		+	+		
О-в (поражение верхних конечностей)		+	+		
С-п (полное нарушение зрения – слепота)					
С-ч (частичное нарушение зрения)					
Г-п (полное нарушение слуха – глухота)					
Г-ч (частичное нарушение слуха)					
У (нарушения умственного развития)	+		+		
Все категории инвалидов***					

* - вариант «А» - универсальный проект - доступность для инвалидов любого места в здании, а именно – общих путей движения и мест обслуживания – не менее 5% общего числа таких мест, предназначенных для обслуживания (но не менее одного)

** - вариант «Б» - разумное приспособление - при невозможности доступного оборудования всего здания выделение в уровне входа специальных помещений, зон или блоков, приспособленных для обслуживания инвалидов, с обеспечением всех видов услуг, имеющихся в данном здании

*** - заполняется только в случае, если способ единый для всех категорий

Примечание: если для какой-то категории МГН организовано несколько форм обслуживания, то все они отмечаются в соответствующих графах знаком плюс (+)

3.4. Доступность структурно-функциональных зон объекта на «25» июня 2018 г.*

№№ п/п	Основные структурно-функциональные зоны**	Состояние доступности, в том числе для основных категорий инвалидов***							
		К	О-н	О-в	С-п	С-ч	Г-п	Г-ч	У
1	Территория, прилегающая к зданию (участок)	ДП	ДП	ДП	ДУ-пп	ДУ-пп	ДУ-пп	ДУ-пп	ДП
2	Вход (входы) в здание	ДП	ДП	ДП	ДУ-пп	ДУ-пп	ДУ-пп	ДУ-пп	ДП
3	Путь (пути) движения внутри здания (в т.ч. пути эвакуации)	ДП	ДП	ДП	ДУ-пп	ДУ-пп	ДУ-пп	ДУ-пп	ДП
4	Зона целевого назначения (целевого посещения объекта)	ДП	ДП	ДП	ДУ-пп	ДУ-пп	ДУ-пп	ДУ-пп	ДП
5	Санитарно-гигиенические помещения	ДП	ДП	ДП	ДУ-пп	ДУ-пп	ДУ-пп	ДУ-пп	ДП
6	Система информации и связи (на всех зонах)	ДП	ДП	ДП	ДУ-пп	ДУ-пп	ДУ-пп	ДУ-пп	ДП
7	Пути движения к объекту (от остановки транспорта)	ДП	ДП	ДП	ДУ-пп	ДУ-пп	ДУ-пп	ДУ-пп	ДП

* - указывается дата обследования, соответствующая приложению 1к Паспорту доступности «Результаты обследования на предмет доступности объекта и услуг для инвалидов и других МГН»; при повторном обследовании делается Вкладыш к Паспорту доступности и указывается дата повторной оценки по настоящему пункту

** - если зона отсутствует или не закреплена за организацией, расположенной на объекте, в соответствующей строке делается отметка (запись) об этом

*** - указывается по каждой зоне доступность ее для каждой из 8 категорий инвалидов и других МГН:

2.1 Создание условий индивидуальной мобильности для самостоятельного передвижения инвалидов по объекту, в т.ч. к местам предоставления услуг (по варианту «А» / «Б») с согласованием с ООИ; путем приобретения технических средств адаптации (и информации), проведения ремонтных работ	ДУ-им					+	+	+	+	
2.2 Обеспечение доступности объекта путём выполнения ремонтных работ и приобретения технических средств адаптации (и информации) с соблюдением требований нормативно-технических документов в проектировании и строительстве										
2.2.1 По варианту «А»	ДП									
2.2.2 По варианту «Б»	ДЧ									
Срок завершения 2 этапа, контроля его исполнения и актуализации информации на сайте организации и карте доступности <u>31.12.2024</u> года										
3 этап (итоговые мероприятия)										
3. Создание условий для беспрепятственного доступа инвалидов к объекту и предоставляемым в нем услугам										
3.1 По варианту «А»	ДП									
3.2 По варианту «Б»	ДЧ					+	+	+	+	
Срок завершения 3 этапа, контроля его исполнения и актуализации информации на сайте организации и карте доступности <u>31.12.2030</u> года										

*- подробно мероприятия представлены в «дорожной карте объекта» от «25» июня 2018 г.

4.2. Для принятия решения о выполнении работ на объекте требуется / не требуется:

- согласование работ с надзорными органами (в сфере проектирования и строительства, архитектуры, охраны памятников, другое) _____
- техническая экспертиза _____
- разработка проектно-сметной документации _____
- согласование с вышестоящей организацией (с собственником объекта) _____
- заключение дополнительного соглашения с арендодателем _____
- рассмотрение на _____
(наименование координирующего органа в сфере обеспечения доступной среды для инвалидов)
- иное _____

4.3. Работы, требующие обязательного согласования с представителем общественного объединения инвалидов:

Согласованы без замечаний	Дата <u>«25» июня 2018 г.</u>
Согласованы с замечаниями и предложениями (прилагаются к «дорожной карте» объекта)	Дата «___» _____ 20___ г.
Замечания устранены	Дата «___» _____ 20___ г.
Не согласованы. Необходимо согласовать до	Дата «___» _____ 20___ г.

5. Особые отметки

Информация о доступности объекта и предоставляемых услуг размещена на:

- Сайте организации (адрес) http://gobou1.murm.eduru.ru/

- Карте доступности (адрес) http://zhit-vmeste.ru/

ПРИЛОЖЕНИЯ к Паспорту доступности объекта и услуг:

1. Результаты обследования на предмет доступности объекта и услуг от 25.06.2018г.
2. План мероприятий по поэтапному повышению уровня доступности для инвалидов объекта и предоставляемых услуг («дорожная карта») от 25.06.2018г.
3. Маршрут (схема) движения инвалидов и других МГН на объекте 3-х листах
4. Фотографии (структурно-функциональных зон и элементов объекта) 9-ти листах
5. Материалы уполномоченных организаций по осуществлению контроля и надзора

Наименование документа и выдавшей его организации, дата

6. Материалы (заключения) иных организаций по вопросам доступности объекта и услуг

(сертификаты системы добровольной сертификации, документы общественного контроля и проч.)

7. Другое

(например, Вкладыш в Паспорт доступности – при повторном обследовании, в т.ч. контрольном)

Комиссия, проводившая обследование и составление Паспорта доступности

Председатель

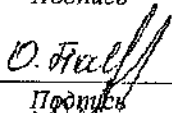

Подпись

С.И.Павлова, директор

Члены комиссии:


Подпись

Г.С.Нечай, заместитель директора
по административно-хозяйственной работе


Подпись

О.Г.Панкратова, заведующий ЦДО «Радуга»


Подпись

О.М.Кошевич, председатель Мурманской
региональной общественной организации детей-
инвалидов и их родителей "Дети-ангелы
Мурмана"

Результаты обследования на предмет доступности объекта и услуг для инвалидов и других маломобильных групп населения

ГБОУ Мурманская КШ № 1

Наименование объекта и организации

г. Мурманск, ул. Ч.Лучинского, 3

Адрес

№ п/п	Структурно-функциональные зоны и элементы	Значимые барьеры для инвалидов и других МГН* (физические, информационные, организационные)	Предложения по созданию условий доступности объекта и услуг (до реконструкции / капитального ремонта):		Состояние доступности	
			Неотложные мероприятия (1 этап)	Отложенные мероприятия (2 этап)	на момент обследования	после 1-го этапа
1.	Территория, прилегающая к зданию - Вход (входы) на территорию - Путь (пути) движения на территории - Лестница (наружная) - Пандус (наружный) - Автостоянка и парковка	1.1. Отсутствует тактильная информация на путях движения о направлении к входу в здание (С-п, С-ч)	1.1 Организация сопровождения инвалидов персоналом	1.1 Установка тактильной информации на путях движения	К - ДП О-н - ДП О-в - ДП С-п - ДУпп С-ч - ДУпп Г-п - ДУпп Г-ч - ДУпп У - ДП	К - ДП О-н - ДП О-в - ДП С-п - ДУпп С-ч - ДУпп Г-п - ДУпп Г-ч - ДУпп У - ДП
2.	Вход в здание - Лестница (наружная) - Пандус (наружный) - Входная площадка (перед дверью) - Дверь (входная) - Тамбур	2.1. При входе в здание отсутствует информационная мнемосхема (С-п) 2.2 На основных путях движения отсутствует тактильная направляющая полоса (С-п) 2.3 Однотонный цвет поверхности пандуса относительно прилегающей поверхности (С-ч)	2.1 Окрасить начало и конец пандуса в контрастный цвет 2.2 Установка информационной мнемосхемы, отображающей информацию о пометках в здании 2.3 Организация сопровождения инвалидов персоналом	2.1 Установка тактильной направляющей полосы на основных путях движения	К - ДП О-н - ДП О-в - ДП С-п - ДУпп С-ч - ДУпп Г-п - ДУпп Г-ч - ДУпп У - ДП	К - ДП О-н - ДП О-в - ДП С-п - ДУпп С-ч - ДУпп Г-п - ДУпп Г-ч - ДУпп У - ДП

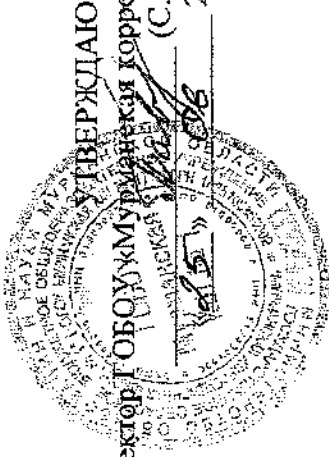
3.	<p>Пути движения внутри здания</p> <ul style="list-style-type: none"> - Коридор (вестибюль, зона ожидания, галерея, балкон) - Лестница (внутри здания) - Пандус (внутри здания) - Лифт пассажирский (или подъемник) - Дверь - Пути эвакуации (в т.ч. зоны безопасности) 	<p>3.1 Преграды на пути движения (колонны), без предупредительной информации о препятствии (тактильной, звуковой), а также без достаточной (по цвету, контрасту) информационной поддержки (С-п, С-ч)</p> <p>3.2 Отсутствует контрастная маркировка ступеней эвакуационных лестниц (С-ч)</p> <p>3.3 Однотонный цвет поверхности пандуса относительно прилегающей поверхности (С-ч)</p>	<p>3.1 Нанести контрастную маркировку на верхнюю и нижнюю ступени эвакуационных лестниц</p> <p>3.2 Окрасить начало и конец пандуса в контрастный цвет</p> <p>3.3 Организация сопровождения инвалидов персоналом</p>	<p>3.1 Установить предупредительную информацию о препятствиях</p>	<p>К - ДП О-н - ДП О-в - ДП С-л - ДУ/пп С-ч - ДУ/пп Г-п - ДУ/пп Г-ч - ДУ/пп У - ДП</p>	<p>К - ДП О-н - ДП О-в - ДП С-л - ДУ/им С-ч - ДУ/им Г-п - ДУ/им Г-ч - ДУ/им У - ДП</p>	<p>К - ДП О-н - ДП О-в - ДП С-л - ДУ/ч С-ч - ДУ/ч Г-п - ДУ/ч Г-ч - ДУ/ч У - ДП</p>
4.	<p>Зоны целевого назначения здания</p> <ul style="list-style-type: none"> - Кабинетная форма обслуживания - Зальная форма обслуживания - Прилавочная форма обслуживания - Форма обслуживания с переменением маршрута - Кабина индивидуального обслуживания <p>Жилые помещения</p> <p>Места приложения труда</p>	<p>4.1 Отсутствуют обученные специалисты, работающие с инвалидами по вопросам, связанным с обеспечением доступности для стойких расстройств функций организма и ограничений жизнедеятельности (С-л, Г-п)</p>	<p>4.1 Организация сопровождения инвалидов персоналом</p>	<p>4.1 Организовать обучение специалистов</p>	<p>К - ДП О-н - ДП О-в - ДП С-п - ДУ/им С-ч - ДУ/им Г-п - ДУ/им Г-ч - ДУ/им У - ДП</p>	<p>К - ДП О-н - ДП О-в - ДП С-п - ДУ/им С-ч - ДУ/им Г-п - ДУ/им Г-ч - ДУ/им У - ДП</p>	<p>К - ДП О-н - ДП О-в - ДП С-п - ДУ/ч С-ч - ДУ/ч Г-п - ДУ/ч Г-ч - ДУ/ч У - ДП</p>

Приложение 2
к Паспорту доступности объекта и услуг № 2
Дата формирования «25» 06 2018 г.

ОЗНАКОМЛЕН

Руководитель органа управления _____

« _____ » _____ 20 _____ г.



Директор ГОБУ «Мурманская коррекционная школа № 1»
(С.И. Павлова)

План мероприятий по поэтапному повышению уровня Доступности для инвалидов
и других маломобильных групп населения объекта и предоставляемых услуг («дорожная карта» объекта)

ГОБОУ «Мурманская коррекционная школа № 1»

Наименование объекта и организации

183031, г. Мурманск, ул. Ч. Лучинского, д.3

Адрес

№.№ п/п	Наименование мероприятий (в соответствии со ст. 15 федерального закона №181-ФЗ в редакции закона №419-ФЗ и отраслевых порядков доступности объектов и услуг)	Категории МПН (буквенное обозначение)	Срок исполнения (и этап работы*)	Документ, которым предусмотрено исполнение мероприятия (источник финансирования)	Примечание (дата контроля и результат)
I. СОЗДАНИЕ УСЛОВИЙ ДЛЯ БЕСПРЕЯТСТВЕННОГО ДОСТУПА ИНВАЛИДОВ К ОБЪЕКТУ И ПРЕДОСТАВЛЯЕМЫМ УСЛУГАМ					
1	Разработка проектно-сметной документации (для строительства / реконструкции / капитального ремонта объекта) в соответствии с требованиями нормативно-технических документов в сфере обеспечения доступности (по варианту «А» / «Б»)	Все категории	(3 этап)		31.12.2030
2	Осуществление строительства / реконструкции / капитального ремонта объекта (по варианту «А» / «Б»)	Все категории	(3 этап)		31.12.2030

3**	Создание условий индивидуальной мобильности для самостоятельного передвижения инвалидов по объекту, в том числе к местам предоставления услуг (по варианту «А» / «Б»)							31.12.2024
3.1	По территории объекта							
3.1.1	Ремонтные работы: - установка тактильной информации на путях движения	С-п	2022 (2 этап)				Областной бюджет	31.12.2024
3.1.2	Приобретение технических средств адаптации:							
3.2	По входу в здание							
3.2.1	Ремонтные работы: - окрасить начало и конец пандуса в контрастный цвет - установка тактильной направляющей полосы на основных путях движения	С-п, С-ч	2018 (1 этап) 2022 (2 этап)				Областной бюджет	31.12.2018 31.12.2024
3.2.2	Приобретение технических средств адаптации: - установка информационной мнемосхемы, отображающей информацию о помещениях в здании	С-п	2018 (1 этап)				Средства не требуются	31.12.2018
3.3	По путям движения в здании							
3.3.1	Ремонтные работы: - нанести контрастную маркировку на верхнюю и нижнюю ступени эвакуационных лестниц - окрасить начало и конец пандуса в контрастный цвет	С-ч, С-п	2018 (1 этап)				Областной бюджет	31.12.2018
3.3.2	- установить предупредительную информацию о препятствиях	С-ч, С-п	2025 (2 этап)				Областной бюджет	31.12.2024
3.4	По зоне оказания услуг							
3.4.1	Ремонтные работы:							
3.4.2	Приобретение технических средств адаптации:							
3.5	По санитарно-гигиеническим помещениям							

3.5.1	Ремонтные работы:						
3.5.2	Приобретение технических средств адаптации: - установка информации при входе в санитарно-бытовые помещения со стороны дверной ручки с дублированием	Все категории	2020 (2 этап)	Областной бюджет	31.12.2024		
3.6	По системе информации - обеспечение информации на объекте с учетом нарушений функций и ограничений жизнедеятельности инвалидов						
3.6.1	Надлежащее размещение оборудования и носителей информации (информационного стенда, информационных знаков, таблиц, схем, вывесок) с соблюдением формата (размер, контрастность), единства и непрерывности информации на всем объекте	Все категории	2020 (2 этап)	Областной бюджет	31.12.2024		
3.6.2	Дублирование необходимой звуковой и зрительной информации, а также надписей, знаков и иной текстовой и графической информации знаками, выполненными рельефно-точечным шрифтом Брайля, а также объемными изображениями	С	2022 (2 этап)	Областной бюджет	31.12.2024		
3.6.3	Обеспечение допуска собаки-проводника на объект и организация для нее места ожидания						
3.6.4	Обеспечение системы оповещения о чрезвычайных ситуациях и эвакуации с учетом особенностей восприятия	Все категории	2022 (2 этап)	Областной бюджет	31.12.2024		
3.6.5	Развитие средств и носителей информации (информационно-диспетчерской службы, инфо-киоска, памяток)	Все категории					
3.7	По путям движения к объекту						
3.7.1	Организация предоставления информации гражданам о наличии адаптированного транспорта к объекту	Все категории	2018 (1 этап)	Муниципальный бюджет	31.12.2018		
3.7.2	Организационные мероприятия по решению вопроса доступности пути к объекту от ближайшей остановки пассажирского транспорта	Все категории	2018 (1 этап)	Муниципальный бюджет	31.12.2018		
II. ОБЕСПЕЧЕНИЕ УСЛОВИЙ ДОСТУПНОСТИ УСЛУГ, ПРЕДОСТАВЛЯЕМЫХ ОРГАНИЗАЦИЕЙ							
1**	Обеспечение доступа к месту предоставления услуги на объекте путем оказания работниками организации помощи		2018	Средства не требуются	31.12.2018		

	инвалидам в преодолении барьеров, мешающих получению ими услуг на объекте, в том числе с сопровождением инвалидов, имеющих стойкие расстройства функции зрения и самостоятельного передвижения (К, О, С)		(1 этап)		
1.1	Разработка и утверждение организационно-распорядительных и иных локальных документов учреждения о порядке оказания помощи инвалидам и другим маломобильным гражданам	Все категории	2018 (1 этап)	Средства не требуются	31.12.2018
1.2	Закрепление в должностных инструкциях персонала конкретных задач и функций по оказанию помощи инвалидам и другим маломобильным гражданам (и их сопровождению)	Все категории	2020 (2 этап)	Средства не требуются	31.12.2024
1.3	Организация систематического обучения (инструктора) персонала по вопросам оказания помощи на объекте инвалидам и другим маломобильным гражданам (план инструктора, журнал учета)	Все категории	2018 (1 этап)	Средства не требуются	31.12.2018
1.4	Обеспечение доступной информации для обслуживаемых граждан (инвалидов) о порядке организации доступности объекта и предоставляемых в учреждении услуг, а также порядка оказания (получения) помощи на объекте (на сайте, на информационном стенде, в индивидуальных памятках)	Все категории	2018 (1 этап)	Средства не требуются	31.12.2018
1.5	Предоставление (при необходимости) инвалидам по слуху услуг с использованием русского жестового языка, с допуском на объект (к местам предоставления услуг) сурдопереводчика, тифлосурдопереводчика	Г, С	2018 (1 этап)	Средства не требуются	31.12.2018
2	Организация предоставления услуг инвалидам по месту жительства (на дому)	К, О-н, О-в, У	(1 этап)	Средства не требуются	31.12.2018
3	Организация предоставления услуг инвалидам в дистанционном формате		(1 этап)		
4	Создание (развитие) сайта организации, адаптированного с учетом особенностей восприятия, с отражением на нем информации о состоянии доступности объекта и услуг	Все категории	(1 этап)	Средства не требуются	31.12.2018

* - мероприятия 1 этапа (неотложные), 2 этапа (отложенные), 3 этапа (инициативные) / капитальный ремонт / реконструкция / строительство нового здания)
 ** - мероприятия, указанные в п. 3 раздела I (при наличии отклонений от действующих, обязательных к исполнению, требований нормативно-технических документов) и в п. 1 раздела II, подлежат обязательному согласованию с полномочным представителем объединения инвалидов

СОГЛАСОВАНО

Представитель общественного объединения инвалидов
председатель Мурманской региональной общественной
организации детей-инвалидов и их родителей

"Дети-ангелы Мурманска"

Название организации

А.И. Кошевич **(Кошевич Оксана Вячеславовна)**

Фамилия, Имя, Отчество

+7 9600252120

Координаты для связи

Дата согласования «15» 06 2018 г.

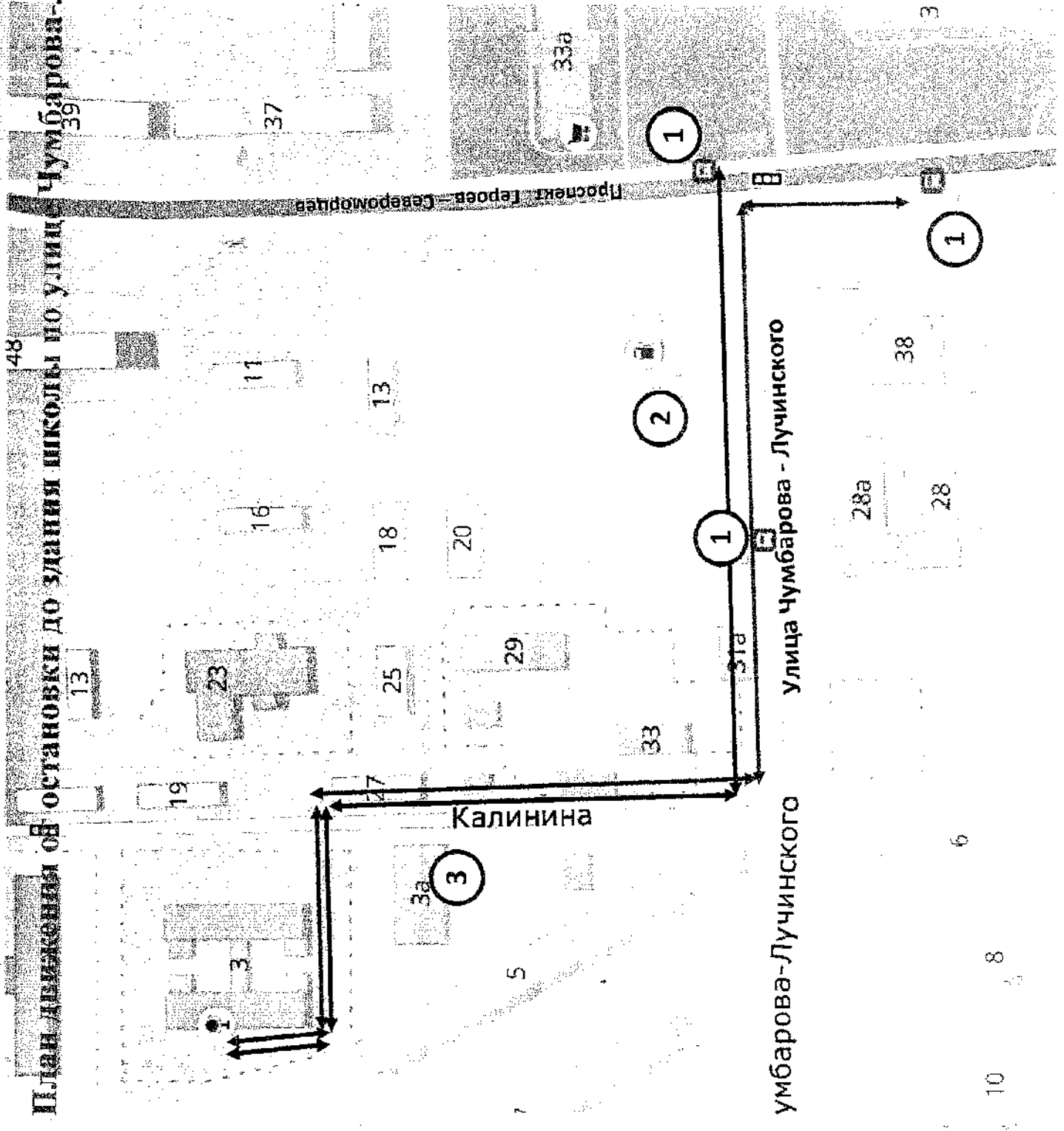
Согласовано без замечаний / с замечаниями (неужное зачеркнуть)

Замечания и предложения со стороны представителя ООИ***:

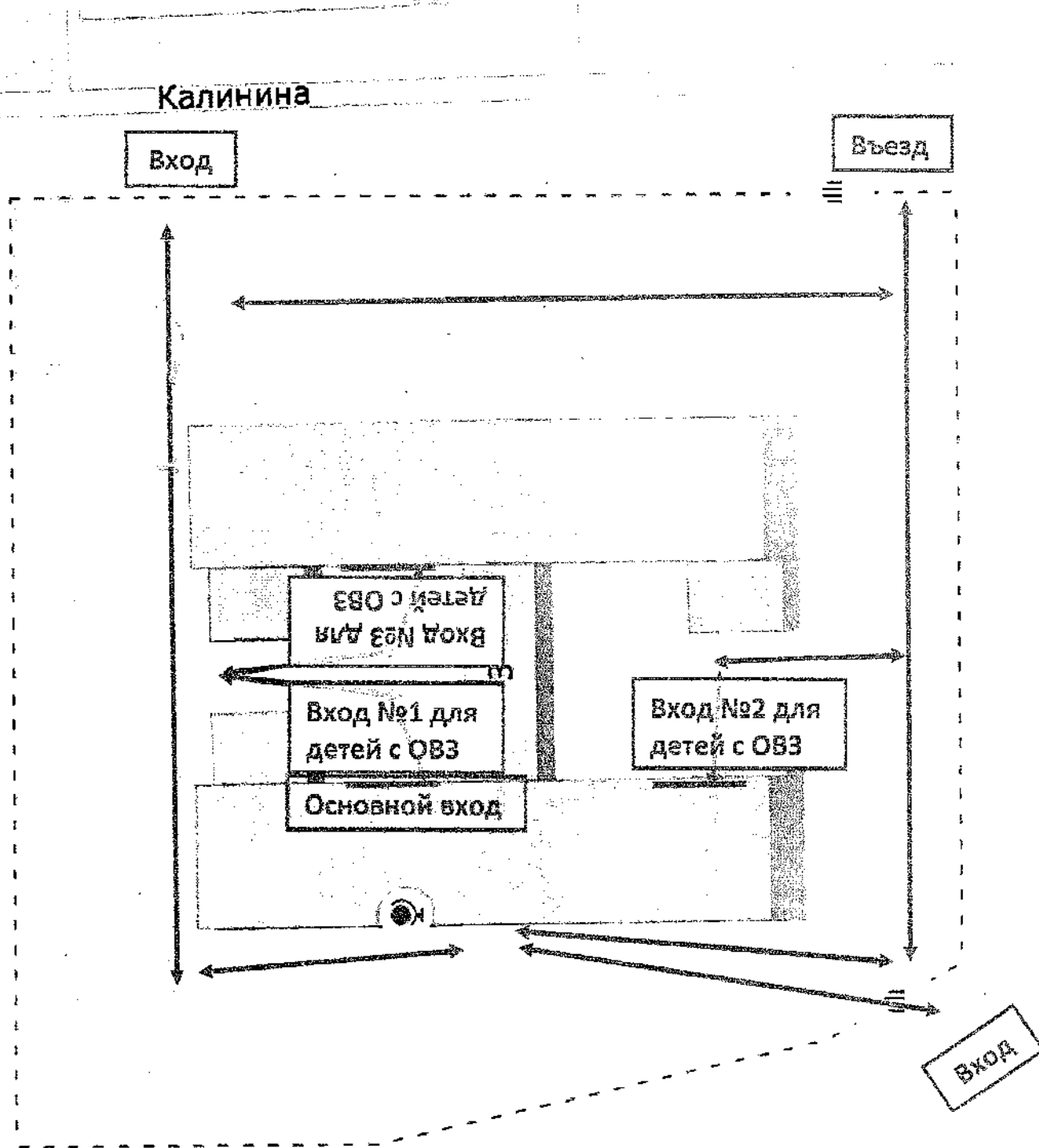
*** - может быть приложено в виде Акта согласования или Акта разногласий

План размещения остановок до здания школы по улице Чумбарова-Лучинского, дом 3

Условные обозначения	
①	Остановка общественного транспорта, улица Чумбарова - Лучинского
②	Автозаправка
③	ДК «СССР»

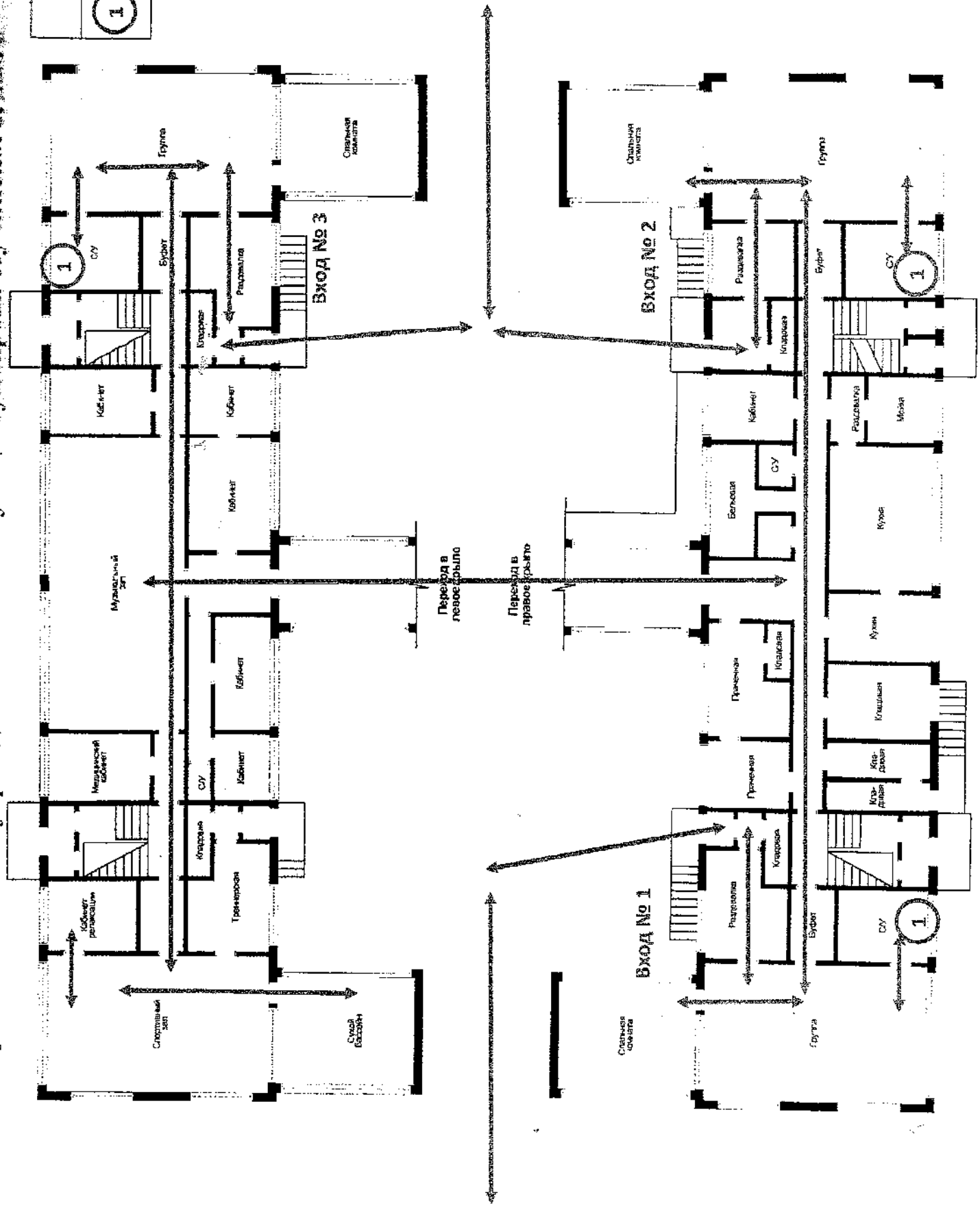


Входы и въезды в здание школы по улице Чумбарова - Лучинского, дом 3

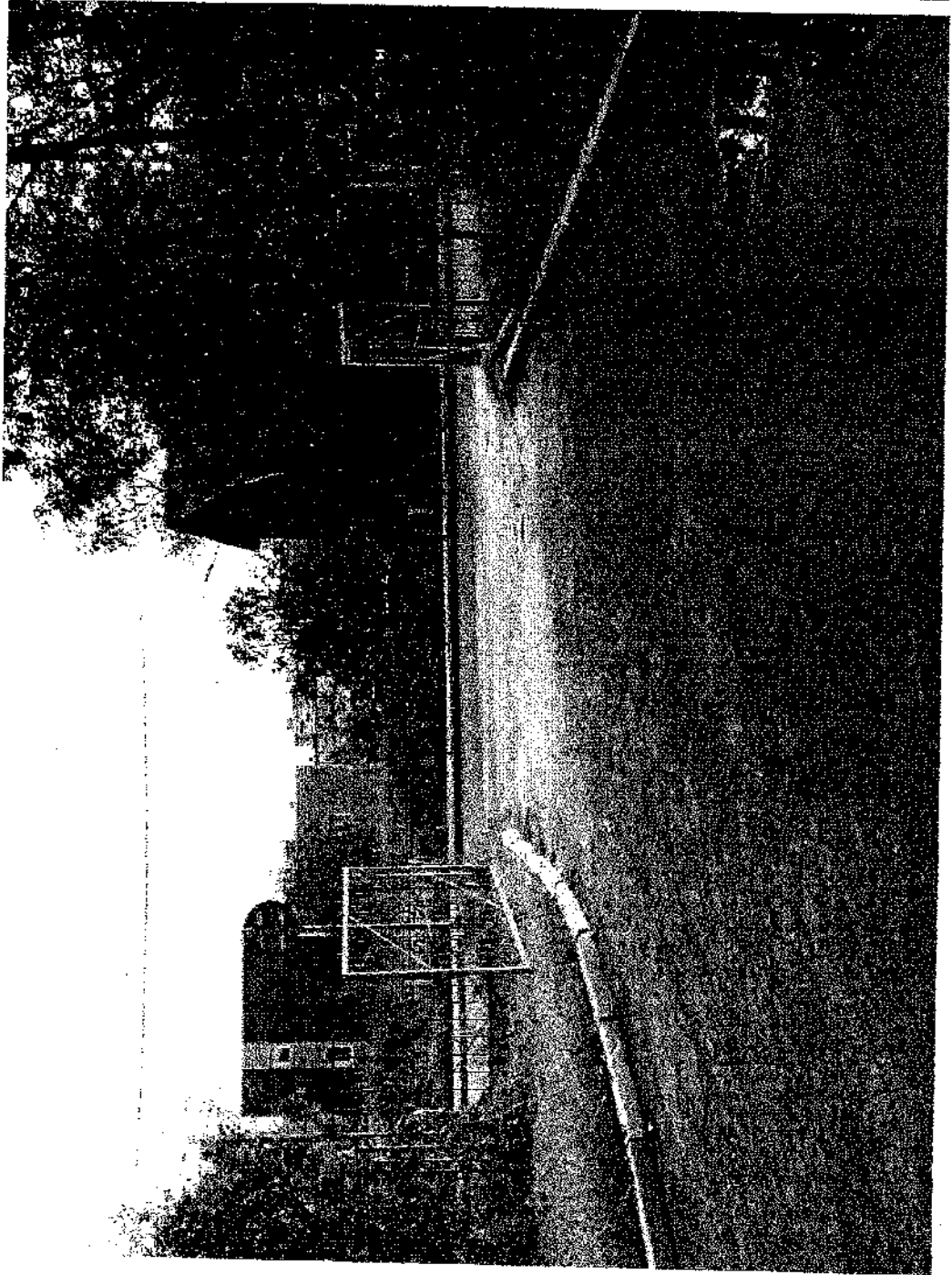


Пути движения внутри здания школы по улице Чумбарова-Лучинского, дом 1

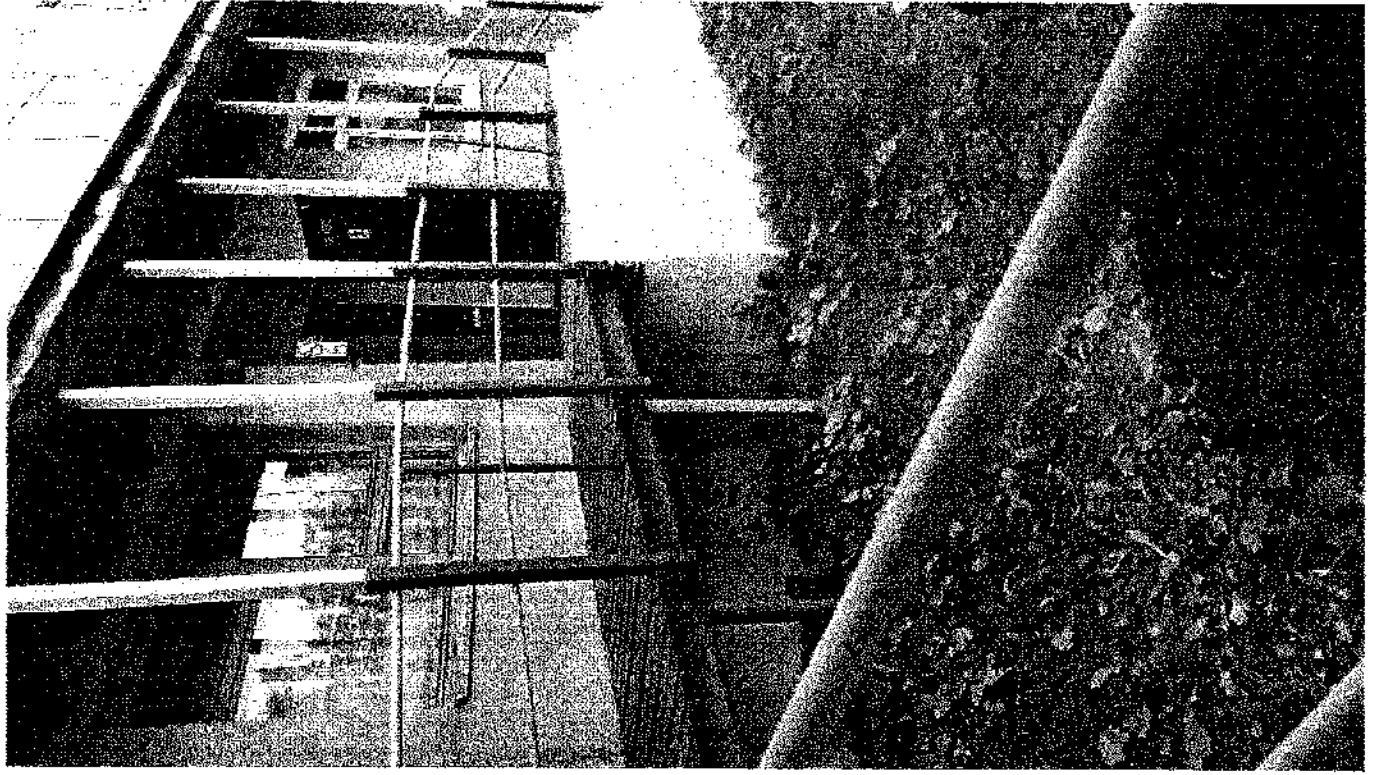
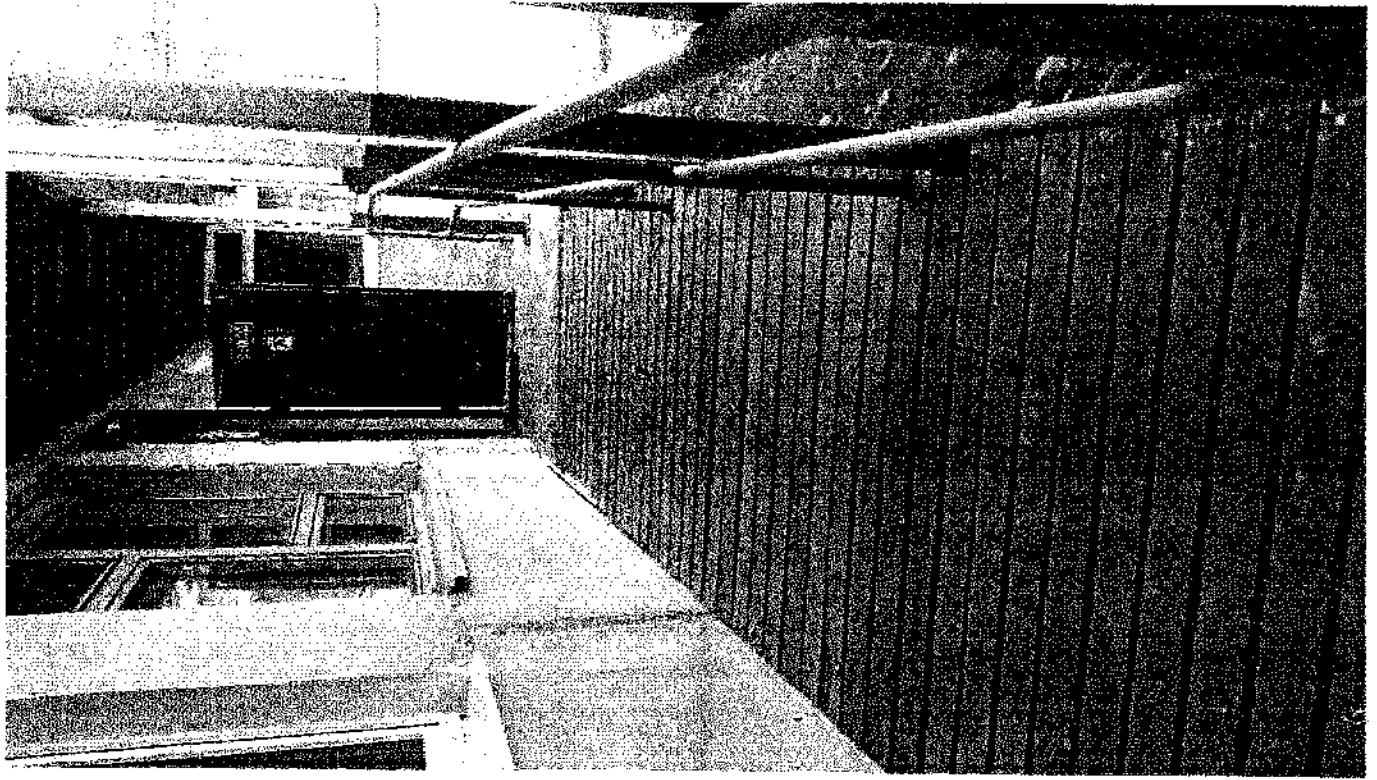
Условные обозначения	Санитарно-гигиенические помещения
	1



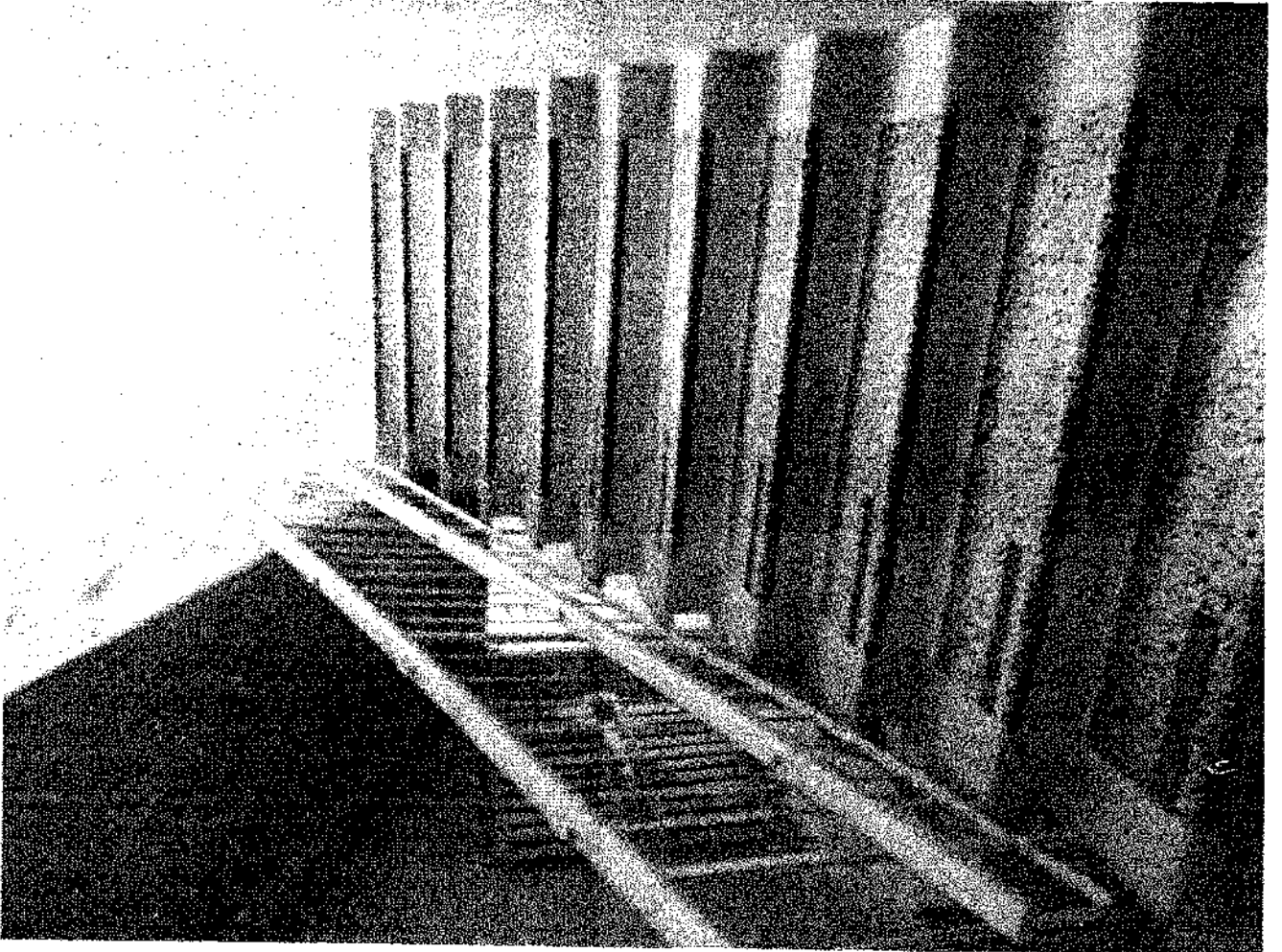
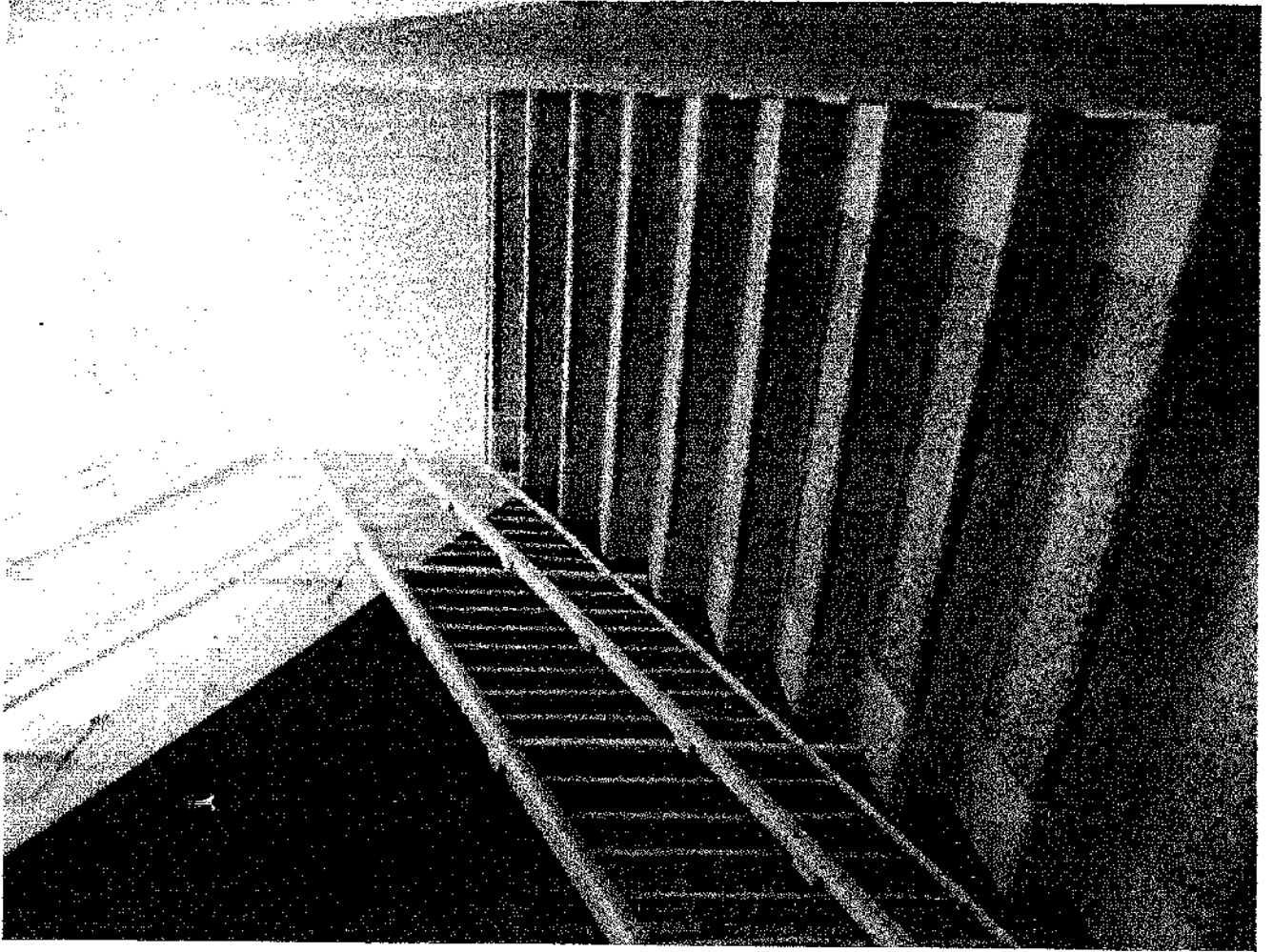
Входы на территорию и въезд спецтранспорта по адресу улица Чумбарова-Лучинского, дом 3



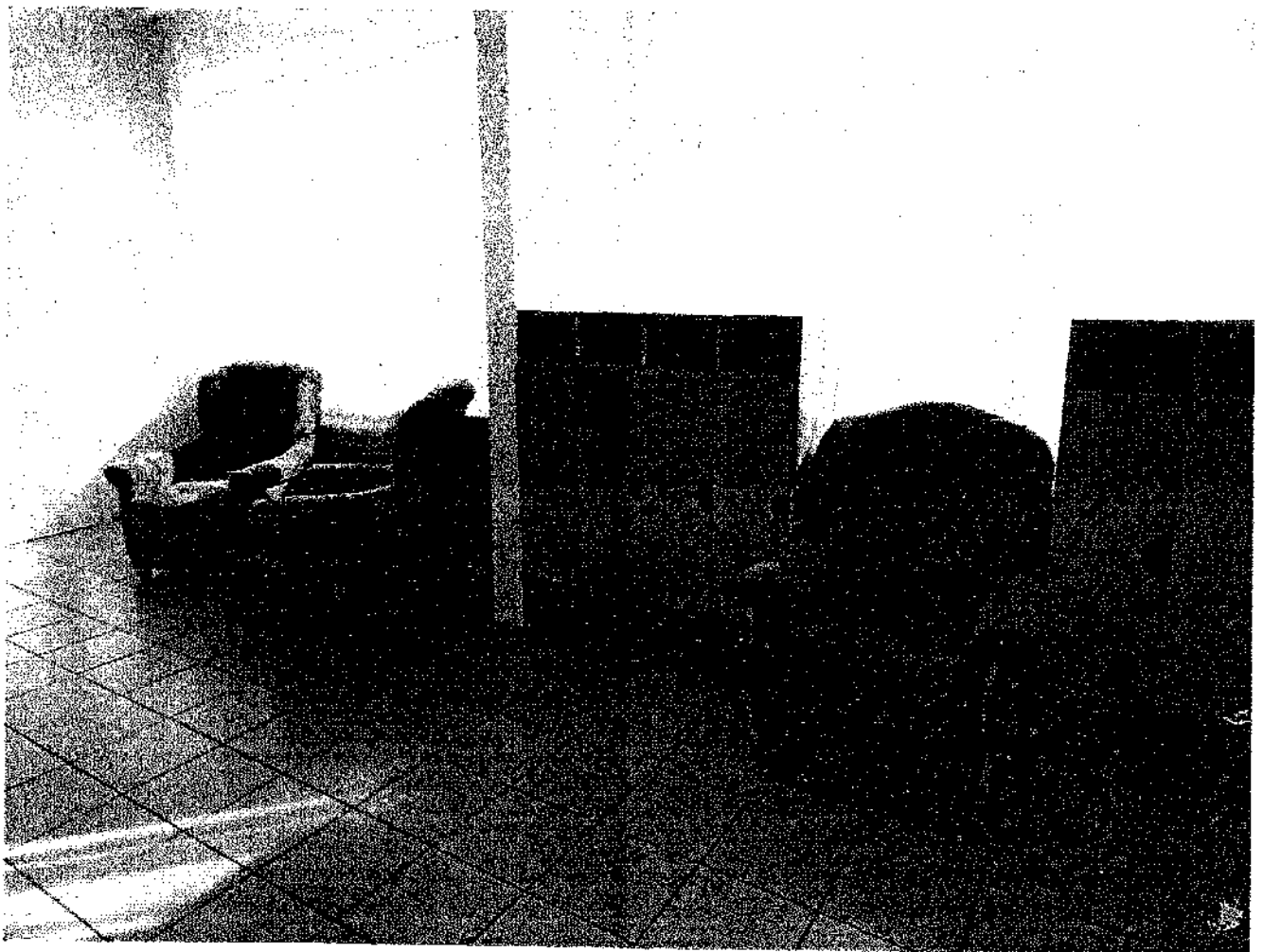
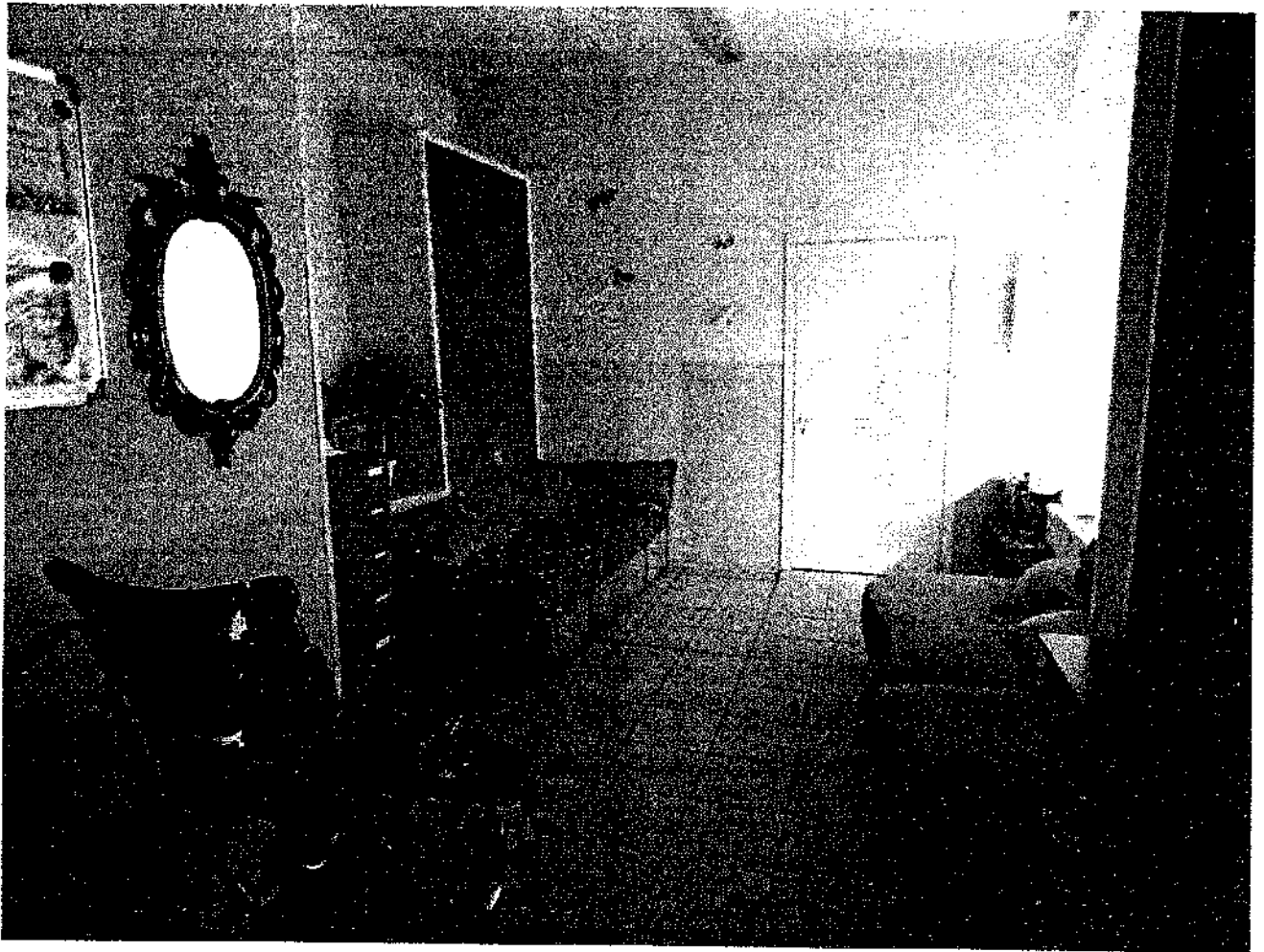
Входы в здание для группы с ОВЗ по адресу улица Чумбарова-Луцинского, дом 3



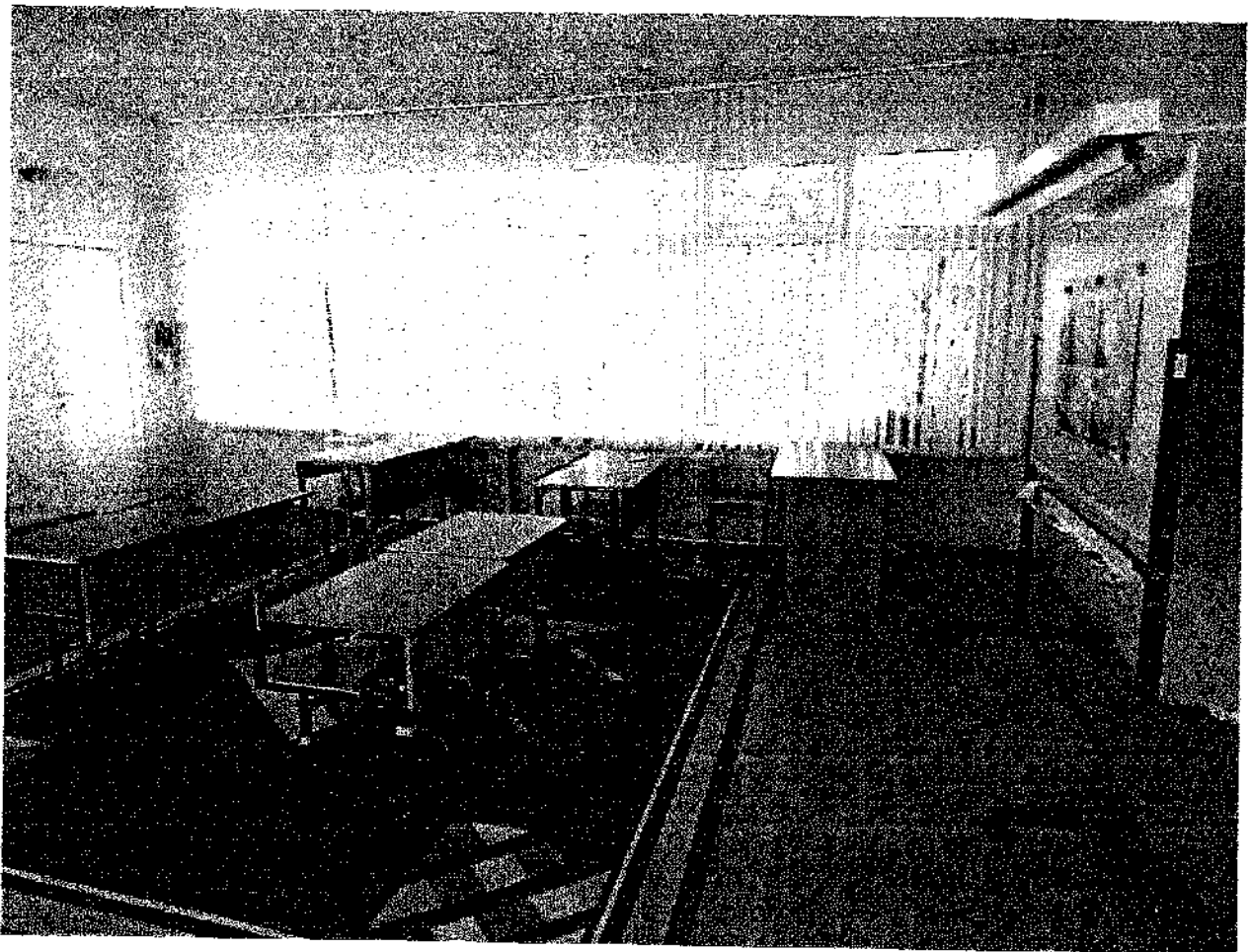
Пути движения внутри здания Чумбарова-Вулицкого, дом 3



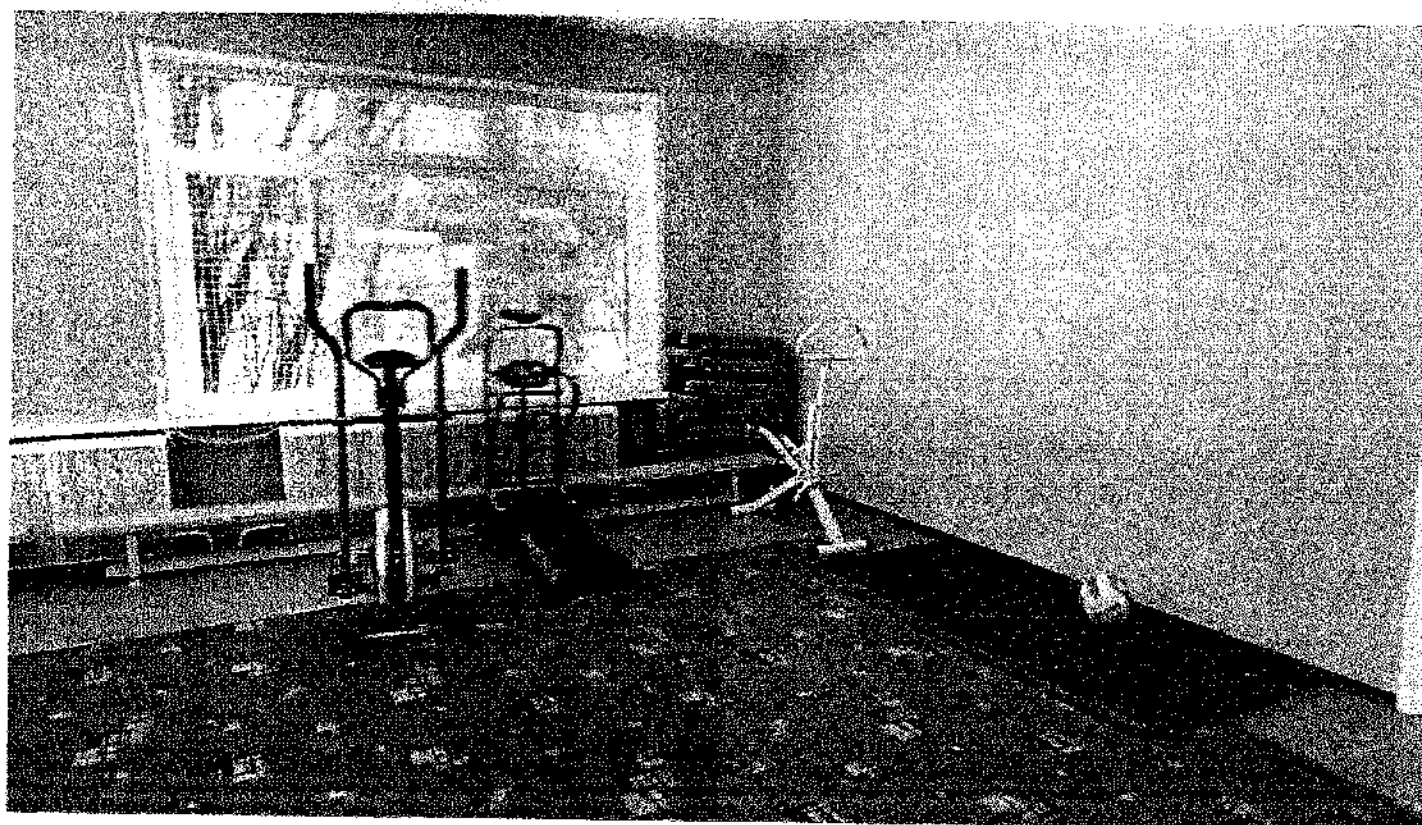
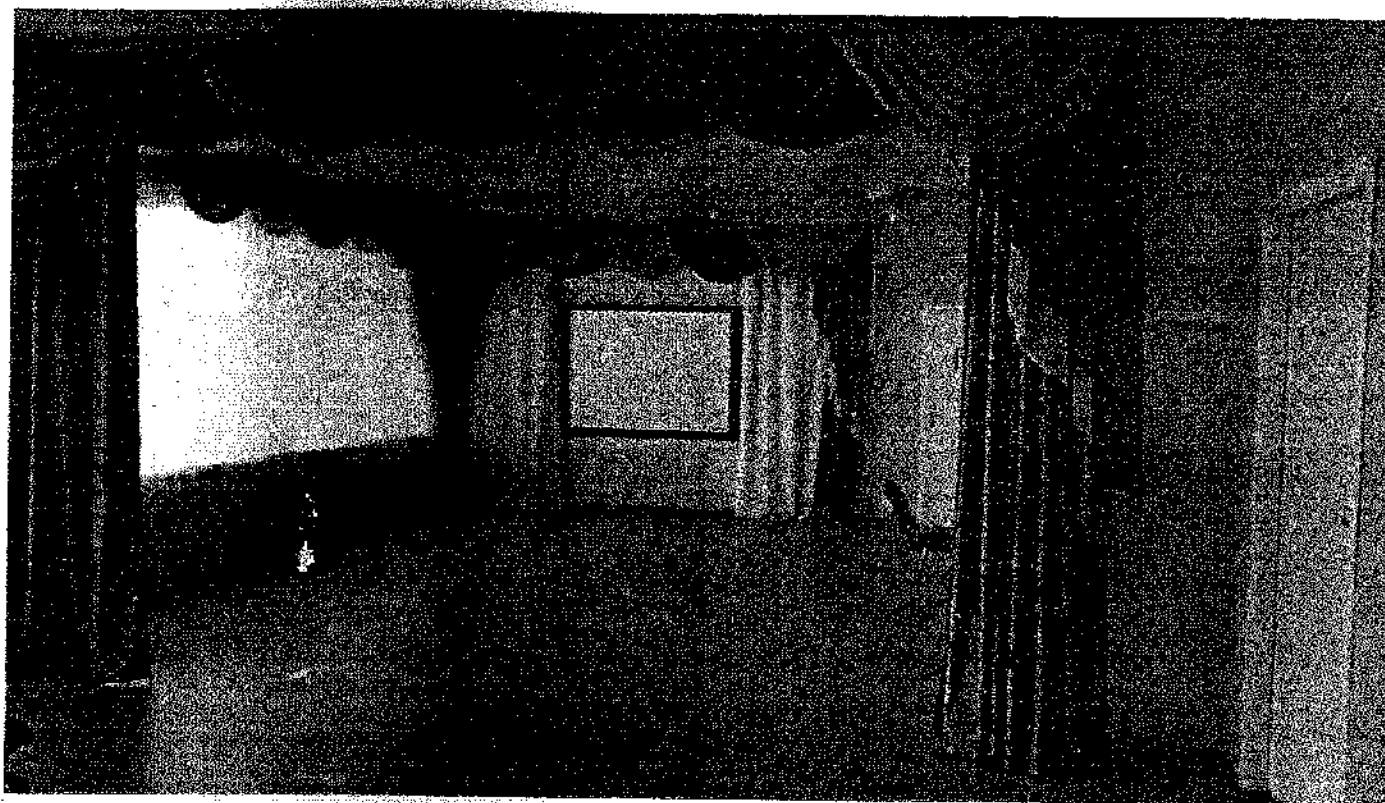
**Зона целевого назначения (раздевалки) по адресу
улица Чумбарова-Лучинского, дом 3**



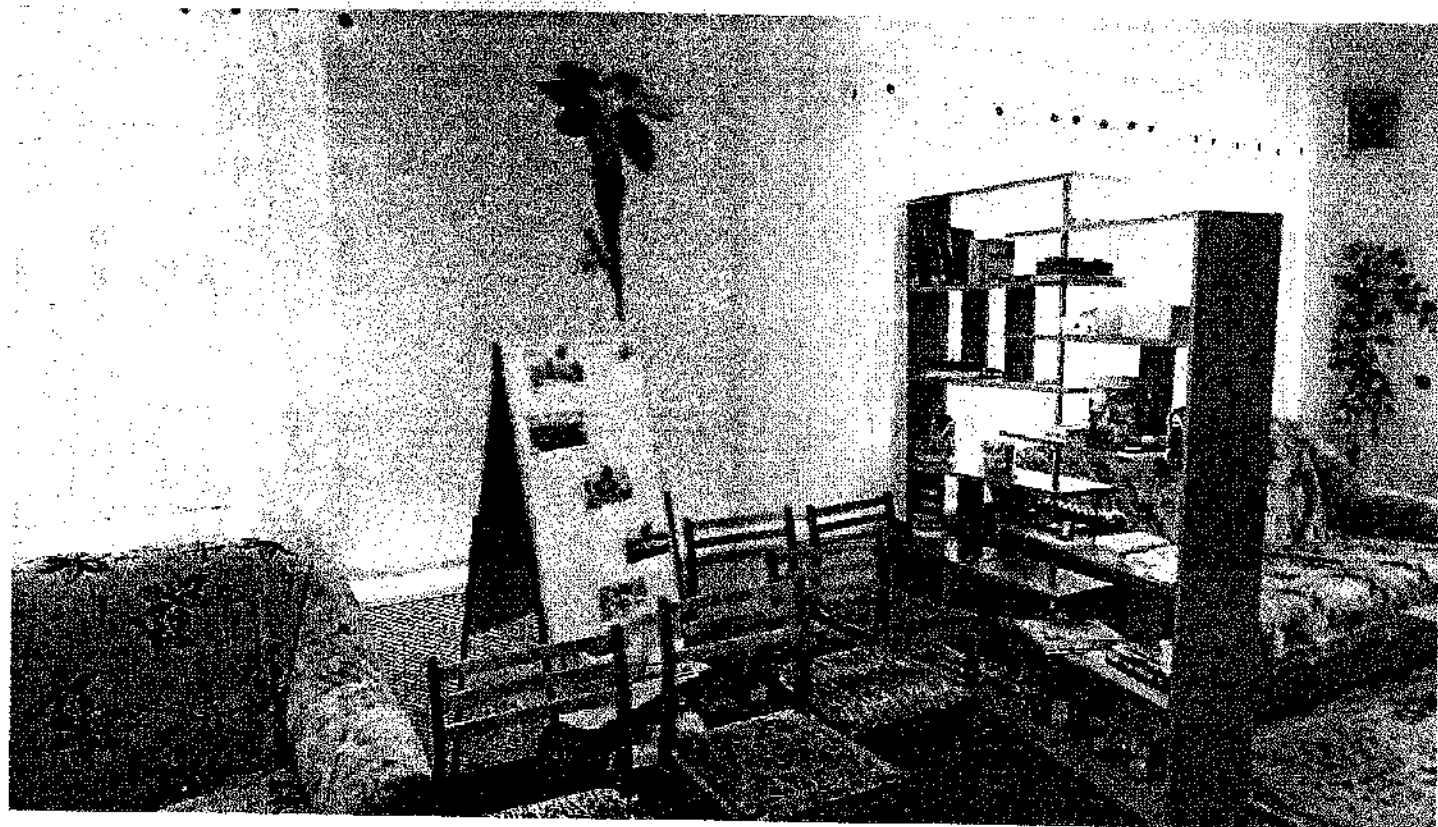
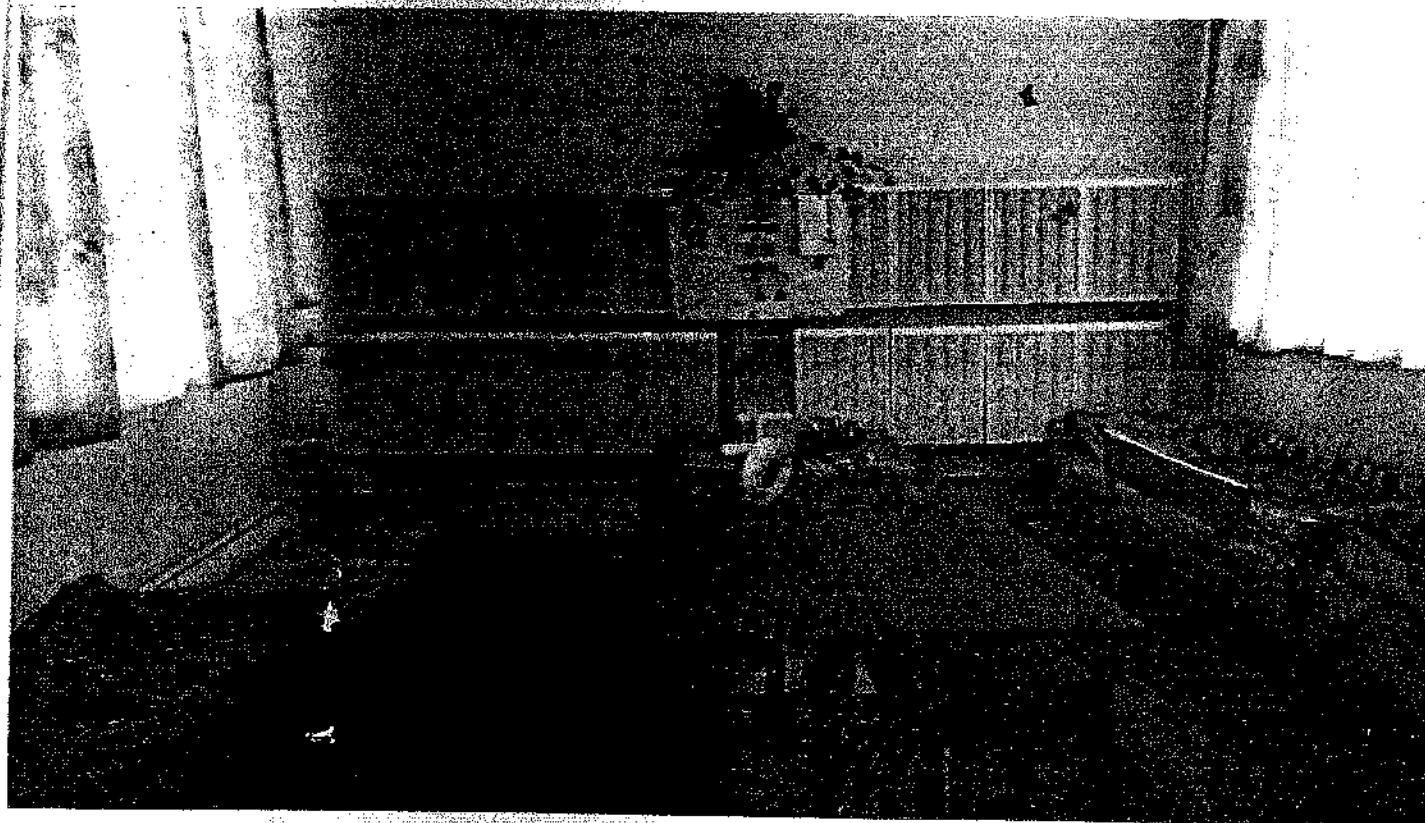
Зона целевого назначения (игровые, учебные классы) по адресу улица
Чумбарова-Лучинского, дом 3



Зона исследования (актовый и тренажерный залы)
по адресу улица Чумбарова-Лучинского, дом 3



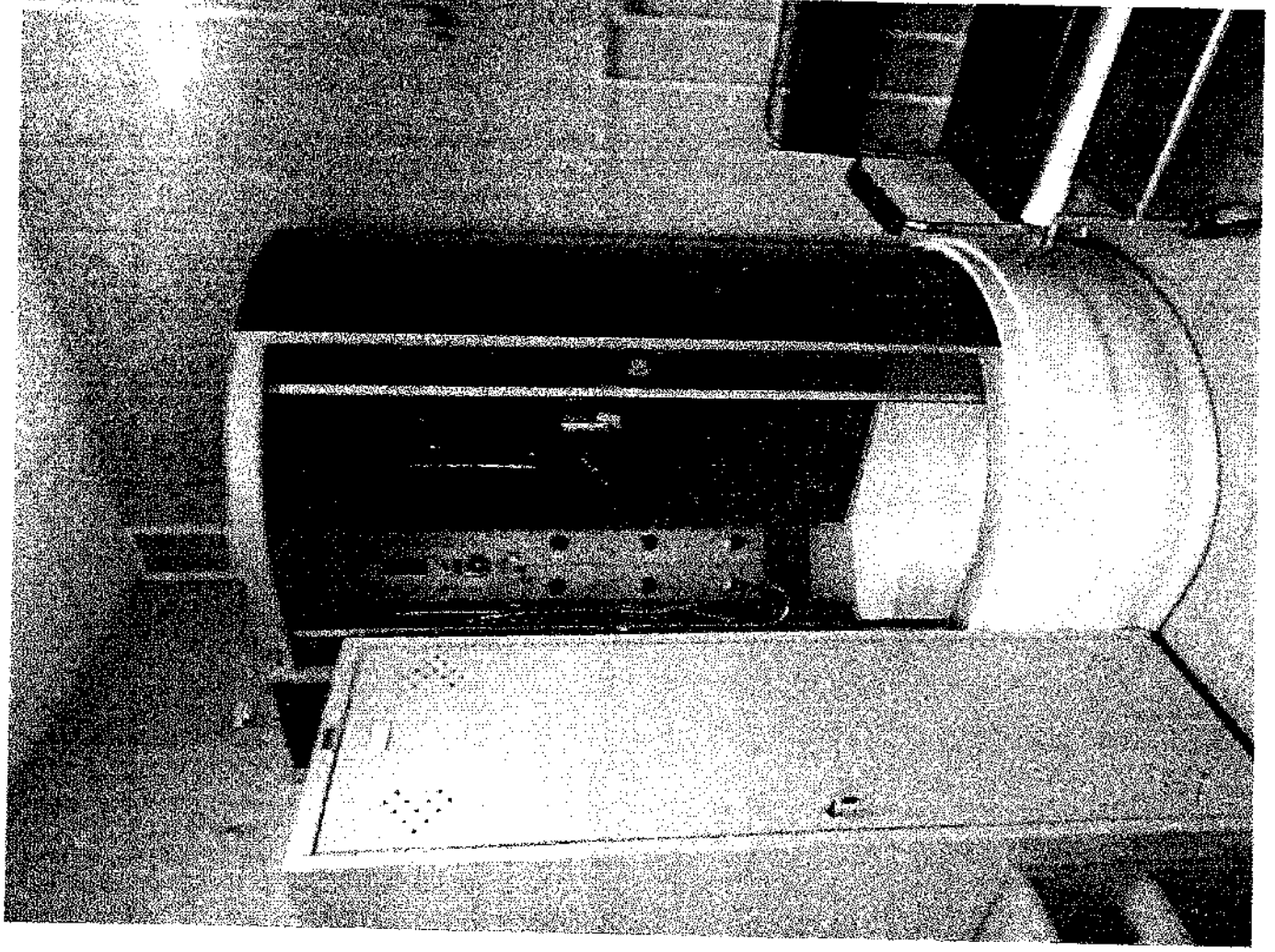
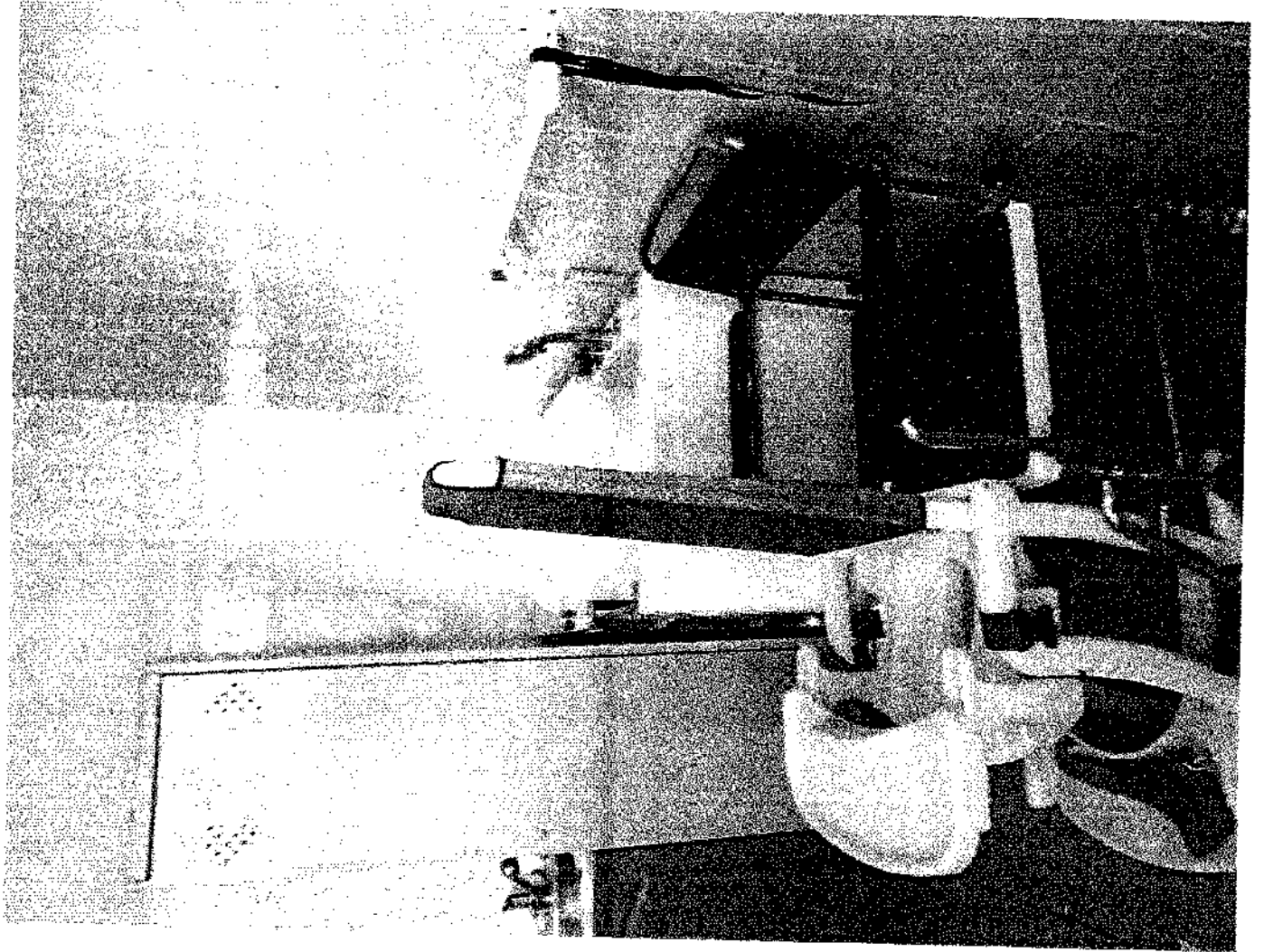
Зона целевого назначения (игровые и спальные комнаты) по адресу
улица Чумбарова-Лучинского, дом 3



Санитарно – гигиенические помещения по адресу улица Чумбарова-
Тучинского, дом 3



Санитарно — гигиенические помещения по адресу улица Чумбарова-Лучинского, дом 3



Сведения об объемах финансовых средств, необходимых и фактически израсходованных на реализацию мероприятий по обеспечению доступности объекта и услуг для всех категорий инвалидов и других МГН (до реконструкции/капитального ремонта здания)

ГБОУ «Мурманская коррекционная школа № 1»

Наименование объекта и организации

183035, г. Мурманск, ул. Ч. Лучинского, д.3

Адрес

Структурно-функциональные зоны и элементы объекта	Объем финансовых средств, необходимых для обеспечения доступности объекта и услуг для всех категорий инвалидов и других МГН		Объем финансовых средств, фактически израсходованных на реализацию мероприятий по обеспечению доступности объекта и услуг для всех категорий инвалидов и других МГН		Источник финансирования
	На неотложные мероприятия (1 этап), тыс. руб.	На отложенные мероприятия (2 этап), тыс. руб.	На неотложные мероприятия (1 этап), тыс. руб.	На отложенные мероприятия (2 этап), тыс. руб.	
Территория, прилегающая к зданию	0	5	0	0	Областной бюджет
Вход (входь) в здание	2	10	1,8	0	Областной бюджет
Пути движения внутри здания (в т.ч. пути эвакуации)	1	15	0,6	0	Областной бюджет
Зоны целевого назначения здания	0	0	0	0	Областной бюджет
Санитарно-гигиенические помещения	0	2	0	0	Областной бюджет
Система информации и связи на объекте	0	50	0	0	Областной бюджет
ВСЕГО	3	82	2,4	0	2,4

Результаты обследования на предмет доступности объекта и услуг для инвалидов и других маломобильных групп населения

Наименование объекта и организации
ГБОУ Мурманская КШ № 1
г. Мурманск, ул. Ч. Лучинского, 3
Адрес

№ п/п	Структурно-функциональные зоны и элементы	Значимые барьеры для инвалидов и других МГН* (физические, информационные, организационные)	Предложения по созданию условий доступности объекта и услуг (до реконструкции / капитального ремонта):		Состояние доступности	
			Неотложные мероприятия (1 этап)	Отложенные мероприятия (2 этап)	на момент обследования	на момент 2-го этапа
1.	Территория, прилегающая к зданию - Вход (ходы) на территорию - Путь (пути) движения на территории - Лестница (наружная) - Пандус (наружный) - Автостоянка и парковка	1.1. Отсутствует тактильная информация на путях движения о направлении к входу в здание (С-п, С-ч)	1.1 Организация сопровождения инвалидов персоналом	1.1 Установка тактильной информации на путях движения	К - ДП О-п - ДП О-в - ДП С-п - ДУ им С-ч - ДУ им Г-п - ДУ им Г-ч - ДУ им У - ДП	К - ДП О-ч - ДП О-в - ДП С-п - ДЧ С-ч - ДЧ Г-п - ДЧ Г-ч - ДЧ У - ДП
2.	Вход в здание - Лестница (наружная) - Пандус (наружный) - Входная площадка (перед вверью) - Дверь (входная) - Тамбур	2.1. При входе в здание отсутствует информационная мнемосхема (С-п) 2.2 На основных путях движения отсутствует тактильная направляющая полоса (С-п) 2.3 Однотонный цвет поверхности пандуса относительно прилегающей поверхности (С-ч)	2.1 Окрасить начало и конец пандуса в контрастный цвет 2.2 Установка информационной мнемосхемы, отображающей информацию о помещениях в здании 2.3 Организация сопровождения инвалидов персоналом	2.1 Установка тактильной направляющей полосы на основных путях движения	К - ДП О-п - ДП О-в - ДП С-п - ДУ им С-ч - ДУ им Г-п - ДУ им Г-ч - ДУ им У - ДП	К - ДП О-ч - ДП О-в - ДП С-п - ДЧ С-ч - ДЧ Г-п - ДЧ Г-ч - ДЧ У - ДП

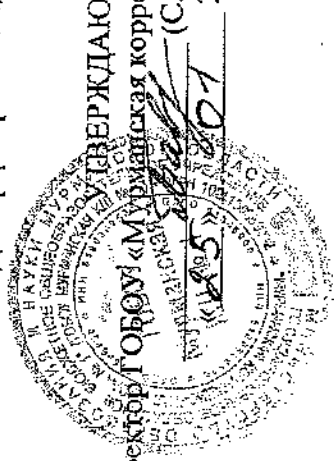
3.	<p>Пути движения внутри здания</p> <ul style="list-style-type: none"> - Коридор (вестибюль, зона ожидания, лифтера, фойе) - Лестницы (внутри здания) - Пандус (внутри здания) - Лифт пассажирский (или подъемник) - Двери - Пути эвакуации (в т.ч. зоны безопасности) 	<p>3.1 Преграды на пути движения (колонны), без предупредительной информации о препятствии (тактильной, звуковой), а также без достаточной (по цвету, контрасту) информативной поддержки (С-п, С-ч)</p> <p>3.2 Отсутствует контрастная маркировка ступеней эвакуационных лестниц (С-ч)</p> <p>3.3 Однотонный цвет поверхности пандуса относительно прилегающей поверхности (С-ч)</p>	<p>3.1 Нанести контрастную маркировку на верхнюю и нижнюю ступени эвакуационных лестниц</p> <p>3.2 Окрасить начало и конец пандуса в контрастный цвет</p> <p>3.3 Организация сопровождения инвалидов персоналом</p>	<p>3.1 Установить предупредительную информацию о препятствиях</p>	<p>К - ДП О-н - ДП О-в - ДП С-п - ДЧ С-ч - ДЧ Г-п - ДЧ Г-ч - ДЧ У - ДП</p>
4.	<p>Зона целевого назначения здания</p> <ul style="list-style-type: none"> - Кабинетная форма обслуживания - Зальная форма обслуживания - Прилавочная форма обслуживания - Форма обслуживания с перемещением по маршруту - Кабинетно-индивидуального обслуживания <p>Жилые помещения</p> <p>Места приложения труда</p>	<p>4.1 Отсутствуют обученные специалисты, работающие с инвалидами по вопросам, связанным с обеспечением доступности для инвалидов с учетом имеющихся у них стойких расстройств функций организма и ограничений жизнедеятельности (С-п, Г-п)</p>	<p>4.1 Организация сопровождения инвалидов персоналом</p>	<p>4.1 Организовать обучение специалистов</p>	<p>К - ДП О-н - ДП О-в - ДП С-п - ДУИМ С-ч - ДУИМ Г-п - ДУИМ Г-ч - ДУИМ У - ДП</p>

5.	Санитарно-гигиенические помещения - Туалетная комната - Душевая/ ванная комната - Игровая комната (партер/обн)	5.1 Отсутствует информация о помещении (Все)	5.1 Организация сопровождения инвалидов персоналом	5.1 У дверей санитарно-бытовых помещений установить специальные знаки, в том числе тактильные	К - ДП О-н - ДП О-в - ДП С-п - ДУим С-ч - ДУим Г-п - ДУим Г-ч - ДУим У - ДП	К - ДП О-н - ДП О-в - ДП С-п - ДУим С-ч - ДУим Г-п - ДУим Г-ч - ДУим У - ДП
6.	Система информации на объекте * комплексность * единообразие и непрерывность * оповещение о чрезвычайных ситуациях	6.1 Система оповещения о чрезвычайных ситуациях и эвакуации не учитывает особенности восприятия отдельных категорий инвалидов (Г-п, Г-ч) 6.2 В коридоре отсутствуют звуковой информатор и текстостфон (С-ч, Г-п)	6.1 Организация сопровождения инвалидов персоналом	6.1 Обеспечить систему оповещения о чрезвычайных ситуациях и эвакуации с учётом особенностей восприятия отдельных категорий инвалидов 6.2 Установить звуковой информатор и текстостфон	К - ДП О-н - ДП О-в - ДП С-п - ДУим С-ч - ДУим Г-п - ДУим Г-ч - ДУим У - ДП	К - ДП О-н - ДП О-в - ДП С-п - ДУим С-ч - ДУим Г-п - ДУим Г-ч - ДУим У - ДП
7.	Пути движения к объекту от остановки	7.1 Отсутствует тактильная информация для инвалидов по зрению (С-п)	7.1 Организовать размещение тактильной предупредительной информации (обращение к администрации района)		К - ДП О-н - ДП О-в - ДП С-п - ДУим С-ч - ДУим Г-п - ДУим Г-ч - ДУим У - ДП	К - ДП О-н - ДП О-в - ДП С-п - ДУим С-ч - ДУим Г-п - ДУим Г-ч - ДУим У - ДП

* - заполняется с учетом приложения 5 к Методике

Состояние доступности объекта и услуг для инвалидов и др. МГН									
- на момент обследования									
- после отложенных мероприятий (2-го этапа работ)									
- после капитального ремонта / реконструкции (3-го этапа работ)									
	К	О-н	О-в	С-п	С-ч	Г-п	Г-ч	У	
	ДП	ДП	ДП	ДУим	ДУим	ДУим	ДУим	ДП	
	ДП	ДП	ДП	ДЧ	ДЧ	ДЧ	ДЧ	ДП	
	ДП	ДП	ДП	ДЧ	ДЧ	ДЧ	ДЧ	ДП	

Приложение 2
к Паспорту доступности объекта и услуг № 1
Дата формирования «15» 01 2019 г.



ОЗНАКОМЛЕН
Руководитель органа управления
Светлана Т.М.
«15» января 2019 г.

Директор ГОБОУ «Мурманская коррекционная школа № 1»
(С.И. Павлова)
«15» 01 2019 г.

План мероприятий по поэтапному повышению уровня доступности для инвалидов и других маломобильных групп населения объекта и предоставляемых услуг («дорожная карта» объекта)

ГОБОУ «Мурманская коррекционная школа № 1»
Наименование объекта и организации
183031, г. Мурманск, ул. Ч.Дучинского, д.3
Адрес

№. № п/п	Наименование мероприятий (в соответствии со ст. 15 Федерального закона № 181-ФЗ в редакции закона № 419-ФЗ и отраслевых порядков доступности объектов и услуг)	Категория МГН (буквенное обозначение)	Срок исполнения (и этап работы*)	Документ, которым предусмотрено исполнение мероприятия (источник финансирования)	Примечание (дата контроля и результатов)
I. СОЗДАНИЕ УСЛОВИЙ ДЛЯ БЕСПРЕЯТСТВЕННОГО ДОСТУПА ИНВАЛИДОВ К ОБЪЕКТУ И ПРЕДОСТАВЛЯЕМЫМ УСЛУГАМ					
1	Разработка проектно-сметной документации (для строительства / реконструкции / капитального ремонта объекта) в соответствии с требованиями нормативно-технических документов в сфере обеспечения доступности (по варианту «А» / «Б»)	Все категории	(3 этап)		31.12.2030
2	Осуществление строительства / реконструкции / капитального ремонта объекта (по варианту «А» / «Б»)	Все категории	(3 этап)		31.12.2030

3.4*	Создание условий индивидуальной мобильности для самостоятельного передвижения инвалидов по объекту, в том числе к местам предоставления услуг (по варианту «А» / «Б»)		(2 этап)			31.12.2024
3.1	По территории объекта					
3.1.1	Ремонтные работы: - установка тактильной информации на путях движения	С-п	2022 (2 этап)		Областной бюджет	31.12.2024
3.2	По входу в здание					
3.2.1	Ремонтные работы: - установка тактильной направляющей полосы на основных путях движения	С-п, С-ч	2022 (2 этап)		Областной бюджет	31.12.2024
3.3	По путям движения в здании					
3.3.1	Ремонтные работы: - установить предупредительную информацию о препятствиях	С-ч, С-п	2022 (2 этап)		Областной бюджет	31.12.2024
3.4	По зоне оказания услуг					
3.5	По санитарно-гигиеническим помещениям					
3.5.1	Приобретение технических средств адаптации: - установка информации при входе в санитарно-бытовые помещения со стороны дверной ручки с дублированием	Все категории	2020 (2 этап)		Областной бюджет	31.12.2024
3.6	По системе информации - обеспечение информации на объекте с учетом нарушений функций и ограниченной жизнедеятельности инвалидов					
3.6.1	Надлежащее размещение оборудования и носителей информации (информационного стенда, информационных знаков, таблиц, схем, вывесок) с соблюдением формата (размер, контрастность), единства и непрерывности информации на всем объекте	Все категории	2020 (2 этап)		Областной бюджет	31.12.2024
3.6.2	Дублирование необходимой звуковой и зрительной информации, а также надписей, знаков и иной текстовой и графической информации знаками, выполненными рельефно-точечным шрифтом Брайля, а также объемными изображениями	С	2022 (2 этап)		Областной бюджет	31.12.2024
3.6.3	Обеспечение допуска собаки-проводника на объект и организация для нее места ожидания	С	2022 (2 этап)		Областной бюджет	31.12.2024

1.6.4	Сквозные системы оповещения о чрезвычайных ситуациях и эвакуации с учетом особенностей восприятия	Все категории	2022 (2 этап)	Областной бюджет	31.12.2024
1.6.5	Развитие средств и носителей информации (информационно-исследовательской службы, инфо-киоска, памяток)	Все категории			
1.7	По пути движения к объекту				
1.7.1.	Организационные мероприятия по решению вопроса доступности пути к объекту от ближайшей остановки пассажирского транспорта	Все категории	2022 (2 этап)	Муниципальный бюджет	31.12.2024

* - мероприятия 1 этапа (неоплаченные), 2 этапа (оплаченные), 3 этапа (интервью), 3 этапа (интервью) - капитальный ремонт / реконструкция / строительство нового здания
 ** - мероприятия, указанные в п. 3 раздела I (при наличии отклонений от действующих, обязательных к исполнению, требований нормативно-технических документов) и в п. 1 раздела II, подлежат обязательному согласованию с полномочным представителем объединения инвалидов

СОГЛАСОВАНО

Представитель общественного объединения инвалидов
 председатель Мурманской региональной общественной организации детей-инвалидов и их родителей
 "Дети-ангелы Мурманска"

Имя организации

(Коневич Оксана Вячеславовна)

Фамилия, Имя, Отчество

+7 960 02 52 120

Координаты для связи

Дата согласования « 05 » 01 20 19 г.

Согласовано без замечаний / с замечаниями (неужелюб зачеркнуть)

Замечания и предложения со стороны представителя ООИ***:

*** - может быть приложено в виде Акта согласования или Акта разногласий

3.4. Доступность структурно-функциональных зон объекта на «01» 02 2019 г.*

№	Основные структурно-функциональные зоны**	Состояние доступности, в том числе для основных категорий инвалидов***							
		К	О-н	О-в	С-п	С-ч	Г-п	Г-ч	У
1	Территория, прилегающая к объекту (участок)	ДП	ДП	ДП	ДУ им	ДУ им	ДУ им	ДУ им	ДП
2	Входы (выходы) в здание	ДП	ДП	ДП	ДУ им	ДУ им	ДУ им	ДУ им	ДП
3	Пути (пути) движения по территории (в т.ч. пути движения)	ДП	ДП	ДП	ДУ им	ДУ им	ДУ им	ДУ им	ДП
4	Зоны внешнего благоустройства (внешнего благоустройства объекта)	ДП	ДП	ДП	ДУ им	ДУ им	ДУ им	ДУ им	ДП
5	Специально-технические устройства	ДП	ДП	ДП	ДУ им	ДУ им	ДУ им	ДУ им	ДП
6	Системы информации и связи (для всех зон)	ДП	ДП	ДП	ДУ им	ДУ им	ДУ им	ДУ им	ДП
7	Пути сообщения к объекту (от остановки транспорта)	ДП	ДП	ДП	ДУ им	ДУ им	ДУ им	ДУ им	ДП

* - указывается дата обследования, соответствующая приложению 1к Паспорту доступности «Результаты обследования на предмет доступности объекта и услуг для инвалидов и других МГН»; при повторном обследовании делается Вкладыш к Паспорту доступности и указывается дата повторной оценки по настоящему пункту

** - если зона отсутствует или не закреплена за организацией, расположенной на объекте, в соответствующей строке делается отметка (запись) об этом

*** - указывается по каждой зоне доступность ее для каждой из 8 категорий инвалидов и других МГН:

- ДП - доступно полностью (барьеры отсутствуют, требования нормативно-технических документов выполнены);
- ДУ-им - доступно условно с обеспечением индивидуальной мобильности техническими решениями (отклонения от нормативно-технических документов согласованы с представителем общественного объединения инвалидов);
- ДУ-пп - доступно условно с помощью персонала (согласовано с общественным объединением инвалидов);
- ВИД - временно недоступно (имеются существенные барьеры, на момент обследования не устранены)

3.5. Состояние доступности объекта и услуг (итоговое заключение) на «01» 02 2019 г.*

Категория инвалидов	К	О-н	О-в	С-п	С-ч	Г-п	Г-ч	У	Все категории**
Состояние доступности на момент обследования***	ДП	ДП	ДП	ДУим	ДУим	ДУим	ДУим	ДП	
Ожидаемое состояние доступности объекта и услуг после выполнения работ:									
2 этапа (отложенных работ)	ДП	ДП	ДП	ДУим	ДУим	ДУим	ДУим	ДП	
3 этапа (итоговых работ)	ДП	ДП	ДП	ДЧ	ДЧ	ДЧ	ДЧ	ДП	

* - аналогично пункту 3.4 (см.)

** - указывается только в случае, если по всем категориям единая оценка

*** - в этой строке указывается решение о состоянии доступности объекта и предоставляемых услуг для соответствующих категорий инвалидов: ДП - доступно полностью; ДЧ - доступно частично; ДУ-им - доступно условно с обеспечением индивидуальной мобильности; ДУ-пп - доступно условно с помощью персонала на объекте; ДУ-дом - доступно условно с предоставлением услуг на дому (ином месте пребывания инвалида); ДУ-дистант - доступно условно с предоставлением услуг дистанционно; ВИД - временно недоступно

Примечание: Информация о состоянии доступности объекта и услуг на момент обследования отражается на сайте организации и на карте доступности «Жить вместе»

Дополнительные сведения
о доступности объекта для инвалидов и других МГН
ГБОУ «Мурманская коррекционная школа № 1»

адресные данные объекта и организации
183035, г. Мурманск, ул. Чумбарова-Лучинского, д. 3

адрес

1. Расположение объекта *в городской местности.*
2. Прилегающая территория к объекту находится в распоряжении организации: *да.*
3. Внутри объекта есть выделенное место для собаки-проводника: *нет.*
4. Не далее 50 м от входа на объект имеется стоянка (парковка) для автотранспорта: *нет.*
Имеется выделенное и оборудованное место для автотранспорта инвалидов: *нет.*
5. В населенном пункте, где расположен объект, имеется общественный транспорт: *да.*
6. Описание маршрутов следования общественного транспорта вблизи объекта до ближайшей остановки (номера маршрутов, названия остановок):
От учреждения до ближайшей остановки необходимо к автозаправке и торговому центру «Евророс» до остановки «улица Чумбарова-Лучинского» или перейти дорогу по светофору около школы № 18 и идти по тротуару в направлении стоматологической поликлиники до остановки «улица М.Гаджиева.»
7. Описание маршрута следования от места ближайшей остановки общественного транспорта до объекта:
До учреждения можно добраться, следуя пассажирским транспортом (троллейбусы № 3,4; автобусы № 5,10,18; маршрутные такси № 10,18,51,52,53,54,55,62) до остановки «улица Чумбарова-Лучинского» как в южном, так и в северном направлении. От остановки общественного транспорта «улица Чумбарова-Лучинского» необходимо двигаться по тротуару мимо автозаправки и на перекрестке повернуть направо. Идти по тротуару мимо кафе «СССР»
8. На объекте организации есть работник, владеющий навыками сурдоперевода: *нет.*
9. На объекте организации полностью оборудована входная группа (для всех категорий инвалидов в соответствии с нормативными требованиями): *нет.*
10. На объекте организации имеется полностью оборудованный туалет для инвалидов (в соответствии с нормативными требованиями): *нет.*
11. Объект используется в качестве избирательного участка в период выборов и референдумов: *нет.*