

Приложение № 1

УТВЕРЖДАЮ  
Директор  
ГБОУ Мурманская КШ № 1  
С.И. Павлова

«25» 06 2018 г.

**ПАСПОРТ ДОСТУПНОСТИ № 1**  
**объекта и услуг для инвалидов и других маломобильных групп населения**

**1. Общие сведения об объекте (краткая характеристика объекта)**

1.1. Наименование отрасли (сферы деятельности): **объект образования**

(указывается: объект здравоохранения; объект образования; объект социальной защиты населения; объект физической культуры и спорта; объект культуры и туризма; объект информации и связи; объект транспорта и дорожно-транспортной инфраструктуры; объект жилого фонда; объект потребительского рынка и сферы услуг; объект службы занятости и места приложения труда; административный объект; иное)

1.2. Адрес объекта: **183031, г. Мурманск, ул. Калинина, 36**

1.3. Сведения о размещении объекта:

- отдельно стоящее здание **2 этажа, 4 этажа, 2633,9 кв.м**

- наличие прилегающего земельного участка (да, нет); **8896 кв.м**

1.4. Год постройки здания **1957, 1967**, капитального ремонта/реконструкции \_\_\_\_\_

проектная документация на (вид работы) \_\_\_\_\_ утверждена / прошла экспертизу в срок \_\_\_\_\_

1.5. Дата предстоящих плановых работ: капитальный ремонт \_\_\_\_\_; реконструкция \_\_\_\_\_; строительство нового здания \_\_\_\_\_; иное \_\_\_\_\_

**сведения об организации, расположенной на объекте**

1.6. Название организации (учреждения) – полное и краткое наименование (согласно Уставу)

**Государственное областное бюджетное общеобразовательное учреждение «Мурманская коррекционная школа № 1» (ГБОУ Мурманская КШ № 1)**

1.7. Юридический адрес организации (учреждения) **183031, г. Мурманск, ул. Калинина, 36**

1.8. Основание для пользования объектом (оперативное управление, аренда, собственность, иное)

**оперативное управление**

1.9. Форма собственности (государственная, негосударственная, иное) **государственная**

1.10. Территориальная принадлежность (федеральная, региональная, муниципальная, иное).

**региональная**

1.11. Вышестоящая организация (наименование) Министерство образования и науки Мурманской области

1.12. Адрес вышестоящей организации, координаты для связи: **183025, г. Мурманск, ул. Трудовые резервы, 4**

**2. Характеристика деятельности организации на объекте**  
(краткая характеристика предоставляемых услуг)

2.1. Вид (или тип) объекта (согласно отраслевой классификации и Уставу):

**общеобразовательное учреждение**

2.2. Виды оказываемых услуг (виды деятельности, согласно Уставу) реализация адаптированных основных общеобразовательных программ для обучающихся с умственной отсталостью (интеллектуальными нарушениями) - организация предоставления дополнительного образования;

- создание специальных условий для получения образования обучающимися с ОВЗ;
- содержание, присмотр и уход за детьми в группах продленного дня Учреждения;
- созданис необходимых условий для охраны и укрепления здоровья, организации питания

обучающихся и работников Учреждения.

- организация оказания первичной медико-санитарной помощи штатными медицинскими работниками во взаимодействии с амбулаторно-поликлиническим учреждением по району расположения Учреждения и органами управления здравоохранения.

- организация отдыха и оздоровления обучающихся в каникулярный период (с дневным пребыванием детей в Учреждении);

- организация ведения бухгалтерского учета финансово-хозяйственной деятельности организаций системы образования Мурманской области, подведомственных Учредителю, на основании заключенных договоров.

2.3. Форма оказания услуг: (на объекте, в том числе с проживанием; на дому; дистанционно; иное)

на объекте, в том числе с проживанием; на дому

2.4. Категории обслуживаемого населения по возрасту: (дети; граждане трудоспособного возраста; граждане пожилого возраста; все возрастные категории) дети

2.5. Категории обслуживаемых инвалидов: (К, О-н, О-в, С-п, С-ч, Г-п, Г-ч, У) / нет)<sup>1</sup>

У

2.6 Участие в исполнении ИПРА инвалида / ребенка-инвалида (да, нет) ДА

<sup>1</sup> К - передвигающиеся на коляске; О - нарушения опорно-двигательного аппарата, в т.ч.: О-н - поражение нижних конечностей; О-в - поражение верхних конечностей; С-п - полное нарушение зрения (слепота); С-ч - частичное нарушение зрения; Г-п - полное нарушение слуха (глухота); Г-ч - частичное нарушение - слуха; У - нарушения умственного развития

### 3. Состояние доступности объекта и услуг

#### 3.1. Путь следования к объекту пассажирским транспортом

(описать маршрут движения с использованием пассажирского транспорта)

До учреждения можно добраться, следуя пассажирским транспортом (троллейбусы № 3,4; автобусы № 10; маршрутные такси № 10,51,52,53,54,55) до остановки «Улица Чумбарова Лучинского» как в южном, так и в северном направлении. От остановки общественного транспорта «Улица Чумбарова Лучинского» в южном направлении необходимо двигаться к новым социальным домам, придерживаясь правой стороны тротуара, а в северном направлении необходимо перейти дорогу в направлении к ТК «Евророс» и идти по направлению к школе.

Наличие адаптированного пассажирского транспорта к объекту ДА

Наличие специального транспортного обслуживания (социальное такси) НЕТ

Необходимые организационные решения \_\_\_\_\_

#### 3.2. Путь к объекту от ближайшей остановки пассажирского транспорта:

3.2.1 Расстояние до объекта от остановки транспорта 150-200 м

3.2.2 Время движения (пешком) 5-10 мин

3.2.3 Наличие выделенного от проезжей части пешеходного пути (да, нет), ДА

3.2.4 Перекрестки: нерегулируемые; регулируемые, со звуковой сигнализацией, таймером; нет Регулируемые, со звуковой сигнализацией, таймером

3.2.5 Информация на пути следования к объекту: акустическая, тактильная, визуальная; нет НЕТ

3.2.6 Перепады высоты на пути: есть, нет (описать) наличие бордюра на тротуаре

Их обустройство для инвалидов на коляске: да, нет ДА

3.2.7 Обеспечена индивидуальная мобильность инвалидам (К, О-н, О-в, С-п, С-ч, Г-п, Г-ч, У) / нет К, О-н, О-в, С-ч, Г-ч, У

3.2.8 Организовано сопровождение на пути движения инвалидам (К, О-н, О-в, С-п, С-ч, Г-п, Г-ч, У) / НЕТ

Необходимые организационные решения организовать размещение тактильной информации на пути движения от остановки (обращение к администрации города)

### 3.3. Организация доступности объекта и услуг для инвалидов – форма обслуживания

Категория инвалидов	Форма обслуживания - способ предоставления услуг инвалидам – (отметить выбранный способ знаком плюс +)				
	На объекте – по варианту:		На дому	Дистанционно	Не организовано
	«А»*	«Б»**			
К (передвигающиеся на креслах-колясках)					
О-н (поражение нижних конечностей)					
О-в (поражение верхних конечностей)					
С-п (полное нарушение зрения – слепота)					
С-ч (частичное нарушение зрения)					
Г-п (полное нарушение слуха – глухота)					
Г-ч (частичное нарушение слуха)					
У (нарушения умственного развития)	+		+		
<b>Все категории инвалидов***</b>					

\* - вариант «А» - универсальный проект - доступность для инвалидов любого места в здании, а именно – общих путей движения и мест обслуживания – не менее 5% общего числа таких мест, предназначенных для обслуживания (но не менее одного)

\*\* - вариант «Б» - разумное приспособление - при невозможности доступного оборудования всего здания выделение в уровне входа специальных помещений, зон или блоков, приспособленных для обслуживания инвалидов, с обеспечением всех видов услуг, имеющихся в данном здании

\*\*\* - заполняется только в случае, если способ единый для всех категорий

**Примечание:** если для какой-то категории МГН организовано несколько форм обслуживания, то все они отмечаются в соответствующих графах знаком плюс (+)

### 3.4. Доступность структурно-функциональных зон объекта на «25» июня 2018 г.\*

№№ п/п	Основные структурно-функциональные зоны**	Состояние доступности, в том числе для основных категорий инвалидов***							
		К	О-н	О-в	С-п	С-ч	Г-п	Г-ч	У
1	Территория, прилегающая к зданию (участок)	ДУпп	ВНД	ВНД	ВНД	ВНД	ВНД	ВНД	ДП
2	Вход (входы) в здание	ДУпп	ВНД	ВНД	ВНД	ВНД	ВНД	ВНД	ДП
3	Путь (пути) движения внутри здания (в т.ч. пути эвакуации)	ДУпп	ВНД	ВНД	ВНД	ВНД	ВНД	ВНД	ДП
4	Зона целевого назначения (целевого посещения объекта)	ДУпп	ВНД	ВНД	ВНД	ВНД	ВНД	ВНД	ДП
5	Санитарно-гигиенические помещения	ДУпп	ВНД	ВНД	ВНД	ВНД	ВНД	ВНД	ДП
6	Система информации и связи (на всех зонах)	ДУпп	ВНД	ВНД	ВНД	ВНД	ВНД	ВНД	ДП
7	Пути движения к объекту (от остановки транспорта)	ДУпп	ВНД	ВНД	ВНД	ВНД	ВНД	ВНД	ДП

\* - указывается дата обследования, соответствующая приложению 1 к Паспорту доступности «Результаты обследования на предмет доступности объекта и услуг для инвалидов и других МГН»; при повторном обследовании делается **Вкладыш** к Паспорту доступности и указывается дата повторной оценки по настоящему пункту

\*\* - если зона отсутствует или не закреплена за организацией, расположенной на объекте, в соответствующей строке делается отметка (запись) об этом

\*\*\* - указывается по каждой зоне доступность ее для каждой из 8 категорий инвалидов и других МГН:

- ДП - доступно полностью (барьеры отсутствуют, требования нормативно-технических документов выполнены);
- ДУ-им - доступно условно с обеспечением индивидуальной мобильности техническими решениями (отклонения от нормативно-технических документов согласованы с представителем общественного объединения инвалидов);
- ДУ-пп - доступно условно с помощью персонала (согласовано с общественным объединением инвалидов);
- ВНД - временно недоступно (имеются существенные барьеры, на момент обследования не устранены)

### 3.5. Состояние доступности объекта и услуг (итоговое заключение) на «25» июня 2018 г.\*

Категория инвалидов	К	О-н	О-в	С-п	С-ч	Г-п	Г-ч	У	Все категории**
Состояние доступности на момент обследования***	ДУпп	ВНД	ВНД	ВНД	ВНД	ВНД	ВНД	ДП	
Ожидаемое состояние доступности объекта и услуг после выполнения работ:									
1 этапа (неотложных работ)	ДУим	ДУпп	ДУпп	ДУпп	ДУпп	ДУпп	ДУпп	ДП	
2 этапа (отложенных работ)	ДЧ	ДУим	ДУим	ДУим	ДУим	ДУим	ДУим	ДП	
3 этапа (итоговых работ)	ДЧ	ДЧ	ДЧ	ДЧ	ДЧ	ДЧ	ДЧ	ДП	

\* - аналогично пункту 3.4 (см.)

\*\* - заполняется только в случае, если по всем категориям единая оценка

\*\*\* - в этой строке указывается решение о состоянии доступности объекта и предоставляемых услуг для соответствующих категорий инвалидов: ДП - доступно полностью; ДЧ - доступно частично; ДУ-им - доступно условно с обеспечением индивидуальной мобильности; ДУ-пп - доступно условно с помощью персонала на объекте; ДУ-дом - доступно условно с предоставлением услуг на дому (ином месте пребывания инвалида); ДУ-дистант - доступно условно с предоставлением услуг дистанционно; ВНД - временно недоступно

**Примечание:** Информация о состоянии доступности объекта и услуг на момент обследования отражается на сайте организации и на карте доступности «Жить вместе»

### 3.6. Объект является приоритетным (да, нет) ДА

Указать, когда включен в реестр приоритетных объектов (2013 год)

### 3.7. Дата размещения (актуализации) информации на сайте и карте доступности \_\_\_\_\_

### 4. Управленческое решение (по обеспечению доступности объектов и услуг)

#### 4.1. Работы по обеспечению доступности объекта и предоставляемых услуг\*

Этапы и виды работ по обеспечению доступности объекта и услуг	Возможный результат доступности	Ожидаемый результат доступности по категориям МГН (отметить знаком плюс + или указать иной ожидаемый результат)							
		К	О-н	О-в	С-п	С-ч	Г-п	Г-ч	У
<b>1 этап (неотложные мероприятия)</b>									
1.1 Обеспечение доступа к месту (местам) предоставления услуги (услуг) на объекте путем оказания работниками организаций помощи с согласованием с ООИ	ДУ-пп		+	+	+	+	+	+	
1.2 Организация предоставления услуг инвалидам по месту жительства (на дому)	ДУ-дом								
1.3 Организация предоставления услуг инвалидам в дистанционном формате	ДУ-дистант								
Срок завершения 1 этапа, контроля его исполнения и актуализации информации на сайте организации и карте доступности 31.12.2018 года									
<b>2 этап (отложенные мероприятия)</b>									
2.1 Создание условий индивидуальной мобильности для самостоятельного передвижения инвалидов по объекту, в т.ч. к местам предоставления услуг (по варианту «А» / «Б») с согласованием с ООИ; путем приобретения технических средств адаптации (и информации), проведения ремонтных работ	ДУ-им		+	+	+	+	+	+	
2.2 Обеспечение доступности объекта путём выполнения ремонтных работ и приобретения технических средств адаптации (и информации) с соблюдением требований нормативно-технических документов в проектировании и строительстве									
2.2.1 По варианту «А»	ДП								
2.2.2 По варианту «Б»	ДЧ								
Срок завершения 2 этапа, контроля его исполнения и актуализации информации на сайте организации и карте доступности 31.12.2024 года									
<b>3 этап (итоговые мероприятия)</b>									
3. Создание условий для беспрепятственного доступа инвалидов к объекту и предоставляемым в нем услугам									
3.1 По варианту «А»	ДП								
3.2 По варианту «Б»	ДЧ	+	+	+	+	+	+	+	
Срок завершения 3 этапа, контроля его исполнения и актуализации информации на сайте организации и карте доступности 31.12.2030 года									

\*- подробно мероприятия представлены в «дорожной карте объекта» от «25» июня 2018 г.

4.2. Для принятия решения о выполнении работ на объекте требуется / не требуется:

- согласование работ с надзорными органами (в сфере проектирования и строительства, архитектуры, охраны памятников, другое) \_\_\_\_\_
- техническая экспертиза \_\_\_\_\_
- разработка проектно-сметной документации \_\_\_\_\_
- согласование с вышестоящей организацией (с собственником объекта) \_\_\_\_\_
- заключение дополнительного соглашения с арендодателем \_\_\_\_\_
- рассмотрение на \_\_\_\_\_  
(наименование координирующего органа в сфере обеспечения доступной среды для инвалидов)
- иное \_\_\_\_\_

**4.3. Работы, требующие обязательного согласования с представителем общественного объединения инвалидов:**

Согласованы без замечаний	Дата <u>«25» июня 2018 г.</u>
Согласованы с замечаниями и предложениями (прилагаются к «дорожной карте» объекта)	Дата «___» _____ 20__ г.
Замечания устранены	Дата «___» _____ 20__ г.
Не согласованы. Необходимо согласовать до	Дата «___» _____ 20__ г.

**5. Особые отметки**

**Информация о доступности объекта и предоставляемых услуг размещена на:**

- Сайте организации (адрес) http://gobou1.murm.eduru.ru/
- Карте доступности (адрес) http://zhit-vmeste.ru/

**ПРИЛОЖЕНИЯ к Паспорту доступности объекта и услуг:**

1. Результаты обследования на предмет доступности объекта и услуг от 25.06.2018г.
2. План мероприятий по поэтапному повышению уровня доступности для инвалидов объекта и предоставляемых услуг («дорожная карта») от 25.06.2018г.
3. Маршрут (схема) движения инвалидов и других МГН на объекте 2-х листах
4. Фотографии (структурно-функциональных зон и элементов объекта) 6-ти листах
5. Материалы уполномоченных организаций по осуществлению контроля и надзора

*Наименование документа и выдавшей его организации, дата*

6. Материалы (заключения) иных организаций по вопросам доступности объекта и услуг

*(сертификаты системы добровольной сертификации, документы общественного контроля и проч.)*

7. Другое \_\_\_\_\_  
*(например, Вкладыш в Паспорт доступности – при повторном обследовании, в т.ч. контрольном)*

**Комиссия, проводившая обследование и составление Паспорта доступности**

Председатель \_\_\_\_\_ С.И.Павлова, директор  
*Подпись*

Члены комиссии:

\_\_\_\_\_ Г.С.Нечай, заместитель директора  
*Подпись* по административно-хозяйственной работе

\_\_\_\_\_ О.Г.Панкратова, заведующий ЦДО «Радуга»  
*Подпись*

\_\_\_\_\_ О.М.Кошевич, председатель Мурманской  
*Подпись* региональной общественной организации детей-инвалидов и их родителей "Дети-ангелы Мурманска"

**Результаты обследования на предмет доступности объекта и услуг для инвалидов и других маломобильных групп населения**

**ГОБОУ Мурманская КПШ № 1**

*Наименование объекта и организации*

**г. Мурманск, ул. Калинина, 36**

*Адрес*

№ п/п	Структурно-функциональные зоны и элементы	Значимые барьеры для инвалидов и других МПН* (физические, информационные, организационные)	Предложения по созданию условий доступности объекта и услуг (до реконструкции / капитального ремонта):		Состояние доступности соответствующей зоны		
			Неотложные мероприятия (1 этап)	Отложенные мероприятия (2 этап)	на момент обследования	после 1-го этапа	после 2-го этапа
1.	Территория, прилегающая к зданию - Вход (входь) на территорию - Путь (пути) движения на территории - Лестница (наружная) - Пандус (наружный) - Автостоянка и парковка	1.1. Отсутствует тактильная информация на путях движения о направлении к входу в здание (С-п, С-ч)	1.1 Организация сопровождения инвалидов персоналом	1.1 Установка тактильной информации на путях движения	К - ДУпп О-ч - ВНД О-в - ВНД С-п - ВНД С-ч - ВНД Г-п - ВНД Г-ч - ВНД У - ДП	К - ДЧ О-ч - ДЧ О-в - ДЧ С-п - ДЧ С-ч - ДЧ Г-п - ДЧ Г-ч - ДЧ У - ДП	
2.	Вход в здание - Лестница (наружная) - Пандус (наружный) - Входная площадка (перед дверью) - Дверь (входная) - Тамбур	2.1. При входе в здание отсутствует информационная мнемосхема (С-п) 2.2 На основных путях движения отсутствует тактильная направляющая полоса (С-п) 2.3 Однотонный цвет поверхности пандуса относительно прилегающей поверхности (С-ч)	2.1 Окрасить начало и конец пандуса в контрастный цвет 2.2 Установка информационной мнемосхемы, отображающей информацию о помещениях в здании 2.3 Организация сопровождения инвалидов персоналом	2.1 Установка тактильной направляющей полосы на основных путях движения	К - ДУпп О-ч - ВНД О-в - ВНД С-п - ВНД С-ч - ВНД Г-п - ВНД Г-ч - ВНД У - ДП	К - ДЧ О-ч - ДЧ О-в - ДЧ С-п - ДЧ С-ч - ДЧ Г-п - ДЧ Г-ч - ДЧ У - ДП	

3.	<p>Пути движения внутри здания</p> <ul style="list-style-type: none"> <li>- Коридор (вестибюль, зона ожидания, галерея, балконы)</li> <li>- Лестница (внутри здания)</li> <li>- Ландус (внутри здания)</li> <li>- Лифт пассажирский (или подъемник)</li> <li>- Дверь</li> <li>- Пути эвакуации (в т.ч. зоны безопасности)</li> </ul>	<p>3.1 Препяды на пути движения (колонны), без предупредительной информации о препятствии (тактильной, звуковой), а также без достаточной (по цвету, контрасту) информационной поддержки (С-п, С-ч)</p> <p>3.2 Отсутствует контрастная маркировка ступеней эвакуационных лестниц (С-ч)</p> <p>3.3 Однотонный цвет поверхности пандуса относительно прилегающей поверхности (С-ч)</p>	<p>3.1 Нанести контрастную маркировку на верхнюю и нижнюю ступени эвакуационных лестниц</p> <p>3.2 Окрасить начало и конец пандуса в контрастный цвет</p> <p>3.3 Организация сопровождения инвалидов персоналом</p>	<p>3.1 Установить предупредительную информацию о препятствиях</p>	<p>К - ДУоп О-н -ВНД О-в -ВНД С-п -ВНД С-ч -ВНД Г-п -ВНД Г-ч -ВНД У -ДП</p>	<p>К - ДУим О-н - ДУим О-в - ДУим С-п - ДУим С-ч - ДУим Г-п - ДУим Г-ч - ДУим У -ДП</p>	<p>ДУим У -ДП</p>	
----	--	--	---	---	---	---	-----------------------	--



4.	<p><b>Зоны целевого назначения здания</b></p> <ul style="list-style-type: none"> <li>- Кабинетная форма обслуживания</li> <li>- Зальная форма обслуживания</li> <li>- Прилавочная форма обслуживания</li> <li>- Форма обслуживания с перемещением по маршруту</li> <li>- Кабина индивидуального обслуживания</li> </ul> <p><b>Жилые помещения</b></p> <p><b>Места приложения труда</b></p>	<p>4.1 Отсутствуют обученные специалисты, работающие с инвалидами по вопросам, связанным с обеспечением доступности для инвалидов с учетом имеющихся у них стойких расстройств функций организма и ограничений жизнедеятельности (С-п, Г-п)</p>	<p>4.1 Организация сопровождения инвалидов персоналом</p>	<p>4.1 Организовать обучение специалистов</p>	<p>К - ДУпп О-н - ВНД О-в - ВНД С-п - ВНД С-ч - ВНД Г-п - ВНД Г-ч - ВНД У - ДП</p>	<p>К - ДУ О-н - ДЧ О-в - ДЧ С-п - ДЧ С-ч - ДЧ Г-п - ДЧ Г-ч - ДЧ У - ДП</p>
5.	<p><b>Санитарно-гигиенические помещения</b></p> <ul style="list-style-type: none"> <li>- Туалетная комната</li> <li>- Душевая/ ванная комната</li> <li>- Бытовых комната (гардеробная)</li> </ul>	<p>5.1 Отсутствует информация о помещении (Все)</p>	<p>5.1 Организация сопровождения инвалидов персоналом</p>	<p>5.1 У дверей санитарно-бытовых помещений установить специальные знаки, в том числе тактильные</p>	<p>К - ДУпп О-н - ВНД О-в - ВНД С-п - ВНД С-ч - ВНД Г-п - ВНД Г-ч - ВНД У - ДП</p>	<p>К - ДУ О-н - ДЧ О-в - ДЧ С-п - ДЧ С-ч - ДЧ Г-п - ДЧ Г-ч - ДЧ У - ДП</p>
6.	<p><b>Система информации на объекте</b></p> <ul style="list-style-type: none"> <li>- комплексность</li> <li>- единообразие и непрерывность</li> <li>- оповещение о</li> </ul>	<p>6.1 Система оповещения о чрезвычайных ситуациях и эвакуации не учитывает особенности восприятия отдельных категорий инвалидов (Г-п, Г-ч)</p> <p>6.2 В коридоре отсутствуют звуковой</p>	<p>6.1 Организация сопровождения инвалидов персоналом</p>	<p>6.1 Обеспечить систему оповещения о чрезвычайных ситуациях и эвакуации с учетом особенностей восприятия отдельных категорий инвалидов</p> <p>6.2 Установить звуковой</p>	<p>К - ДУпп О-н - ВНД О-в - ВНД С-п - ВНД С-ч - ВНД Г-п - ВНД Г-ч - ВНД У - ДП</p>	<p>К - ДЧ О-н - ДЧ О-в - ДЧ С-п - ДЧ С-ч - ДЧ Г-п - ДЧ Г-ч - ДЧ У - ДП</p>



Приложение 2

к Паспорту доступности объекта и услуг № 1  
Дата формирования «15» 06 20 18 г.

СОГЛАСОВАНО

Руководитель органа управления \_\_\_\_\_

« \_\_\_\_\_ » \_\_\_\_\_ 20 \_\_\_\_\_ г.

УТВЕРЖДАЮ

Директор ГОБОУ «Мурманская коррекционная школа № 1»

«15» 06 20 18 г. (С.И. Павлова)

План мероприятий по поэтапному повышению уровня доступности для инвалидов и других маломобильных групп населения объектов и предоставляемых услуг («дорожная карта» объекта)

ГОБОУ «Мурманская коррекционная школа № 1»

Наименование объекта и организации

183031, г. Мурманск, ул. Калининна, д.36

Адрес

№№ п/п	Наименование мероприятий (в соответствии со ст. 15 федерального закона №181-ФЗ в редакции закона №419-ФЗ и отраслевых порядков доступности объектов и услуг)	Категории МГН (буквенное обозначение)	Срок исполнения (и этап работы*)	Документ, которым предусмотрено исполнение мероприятия (источник финансирования)	Примечание (дата контроля и результатов)
<b>I. СОЗДАНИЕ УСЛОВИЙ ДЛЯ БЕСПРЕЯТСТВЕННОГО ДОСТУПА ИНВАЛИДОВ К ОБЪЕКТУ и предоставляемым услугам</b>					
1	Разработка проектно-сметной документации (для строительства / реконструкции / капитального ремонта объекта) в соответствии с требованиями нормативно-технических документов в сфере обеспечения доступности (по варианту «А» / «Б»)	Все категории	(3 этап)		31.12.2030
2	Осуществление строительства / реконструкции / капитального ремонта объекта (по варианту «А» / «Б»)	Все категории	(3 этап)		31.12.2030

3**	Создание условий индивидуальной мобильности для самостоятельного передвижения инвалидов по объекту, в том числе к местам предоставления услуг (по варианту «А» / «Б»)					31.12.2024
3.1	<b>По территории объекта</b>				(2 этап)	
3.1.1	Ремонтные работы: -установка тактильной информации на путях движения	С-п	2022 (2 этап)	Областной бюджет		31.12.2024
3.1.2	Приобретение технических средств адаптации:					
3.2	<b>По входу в здание</b>					
3.2.1	Ремонтные работы: - окрасить начало и конец пандуса в контрастный цвет - установка тактильной направляющей полосы на основных путях движения	С-п, С-ч	2018 (1этап) 2022 (2этап)	Областной бюджет		31.12.2018 31.12.2024
3.2.2	Приобретение технических средств адаптации: -установка информационной мнемосхемы, отображающей информацию о помещениях в здании	С-п	2018 (1 этап)	Средства не требуются		31.12.2018
3.3	<b>По путям движения в здании</b>					
3.3.1	Ремонтные работы: - нанести контрастную маркировку на верхнюю и нижнюю ступени эвакуационных лестниц -окрасить начало и конец пандуса в контрастный цвет	С-ч, С-п	2018 (1 этап)	Областной бюджет		31.12.2018
3.3.2	-установить предупредительную информацию о препятствиях Приобретение технических средств адаптации:	С-ч, С-п	2025 (2 этап)	Областной бюджет		31.12.2024
3.4	<b>По зоне оказания услуг</b>					
3.4.1	Ремонтные работы:					
3.4.2	Приобретение технических средств адаптации:					
3.5	<b>По санитарно-гигиеническим помещениям</b>					
3.5.1	Ремонтные работы:					

3.5.2	Приобретение технических средств адаптации: - установка информации при входе в санитарно-бытовые помещения со стороны дверной ручки с дублированием		2020 (2 этап)		Областной бюджет	31.12.2024
3.6	По системе информации - обеспечение информации на объекте с учетом нарушений функций и ограничений жизнедеятельности инвалидов					
3.6.1	Надлежащее размещение оборудования и носителей информации (информационного стенда, информационных знаков, таблиц, схем, вывесок) с соблюдением формата (размер, контрастность), единства и непрерывности информации на всем объекте	Все категории	2020 (2 этап)		Областной бюджет	31.12.2024
3.6.2	Дублирование необходимой звуковой и зрительной информации, а также надписей, знаков и иной текстовой и графической информации знаками, выполненными рельефно-точечным шрифтом Брайля, а также объемными изображениями	С	2022 (2 этап)		Областной бюджет	31.12.2024
3.6.3	Обеспечение допуска собаки-проводника на объект и организация для нее места ожидания					
3.6.4	Обеспечение системы оповещения о чрезвычайных ситуациях и эвакуации с учетом особенностей восприятия	Все категории	2022 (2 этап)		Областной бюджет	31.12.2024
3.6.5	Развитие средств и носителей информации (информационно-диспетчерской службы, инфо-киоска, памяток)	Все категории				
3.7	По путям движения к объекту					
3.7.1	Организация предоставления информации гражданам о наличии адаптированного транспорта к объекту	Все категории	(1 этап)		Муниципальный бюджет	31.12.2018
3.7.2	Организационные мероприятия по решению вопроса доступности пути к объекту от ближайшей остановки пассажирского транспорта	Все категории	(1 этап)		Муниципальный бюджет	31.12.2018

## II. ОБЕСПЕЧЕНИЕ УСЛОВИЙ ДОСТУПНОСТИ УСЛУГ, ПРЕДОСТАВЛЯЕМЫХ ОРГАНИЗАЦИЕЙ

1**	Обеспечение доступа к месту предоставления услуги на объекте путем оказания работниками организации помощи инвалидам в преодолении барьеров, мешающих получению ими услуг на объекте, в том числе с сопровождением инвалидов,					
-----	---	--	--	--	--	--

	имеющих стойкие расстройства функции зрения и самостоятельного передвижения (К, О, С)				
1.1	Разработка и утверждение организационно-распорядительных и иных локальных документов учреждения о порядке оказания помощи инвалидам и другим маломобильным гражданам	Все категории	2018 (1 этап)	Средства не требуются	31.12.2018
1.2	Закрепление в должностных инструкциях персонала конкретных задач и функций по оказанию помощи инвалидам и другим маломобильным гражданам (и их сопровождению)	Все категории	2020 (2 этап)	Средства не требуются	31.12.2024
1.3	Организация систематического обучения (инструктажа) персонала по вопросам оказания помощи на объекте инвалидам и другим маломобильным гражданам (план инструктажа, журнал учета)	Все категории	2018 (1 этап)	Средства не требуются	31.12.2018
1.4	Обеспечение доступной информации для обслуживаемых граждан (инвалидов) о порядке организации доступности объекта и предоставляемых в учреждении услуг, а также порядке оказания (получения) помощи на объекте (на сайте, на информационном стенде, в индивидуальных памятках)	Все категории	2018 (1 этап)	Средства не требуются	31.12.2018
1.5	Предоставление (при необходимости) инвалидам по слуху услуг с использованием русского жестового языка, с допуском на объект (к местам предоставления услуг) сурдопереводчика, тифлосурдопереводчика	Г, С	2018 (1 этап)	Средства не требуются	31.12.2018
2	Организация предоставления услуг инвалидам по месту жительства (на дому)	У	(1 этап)	Средства не требуются	31.12.2018
3	Организация предоставления услуг инвалидам в дистанционном формате	У	(1 этап)	Средства не требуются	31.12.2018
4	Создание (развитие) сайта организации, адаптированного с учетом особенностей восприятия, с отражением на нем информации о состоянии доступности объекта и услуг	Все категории	(1 этап)	Средства не требуются	31.12.2018

\* - мероприятия 1 этапа (неотложные), 2 этапа (отложные), 3 этапа (итоговые – капитальный ремонт / реконструкция / строительство нового здания)  
 \*\* - мероприятия, указанные в п. 3 раздела I (при наличии отклонений от действующей, обязательных к исполнению, требований нормативно-технических документов) и в п. 1 раздела II, подлежат обязательному согласованию с полномочным представителем объединения инвалидов

**СОГЛАСОВАНО**

Представитель общественного объединения инвалидов

Согласовано без замечаний / с замечаниями (необязательно зачеркнуть)

председатель Мурманской региональной общественной  
организации детей-инвалидов и их родителей

"Дети-ангелы Мурманска"

Название организации

Копеевич Оксана Вячеславовна

Фамилия, Имя, Отчество

+79600252120

Координаты для связи

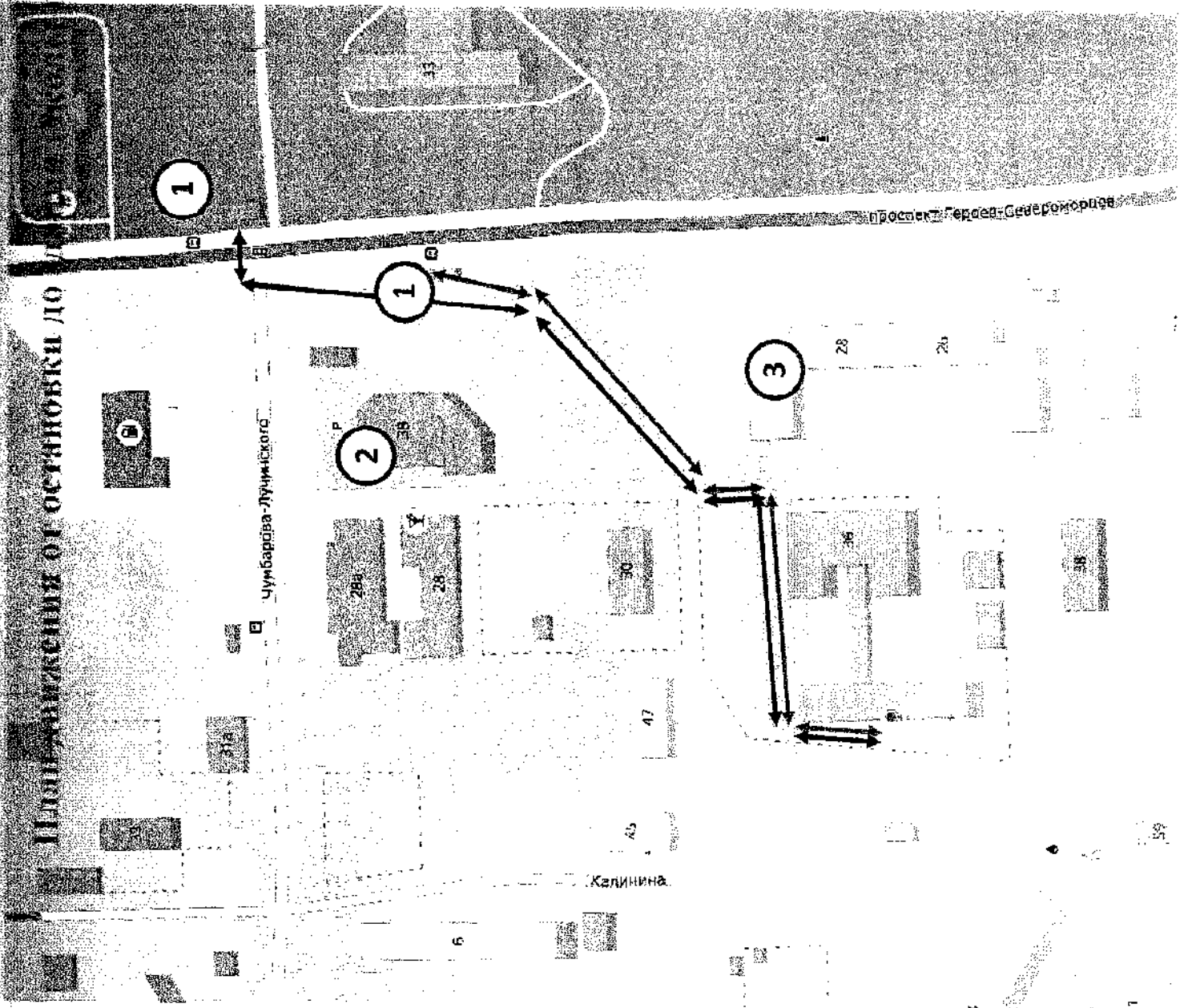
Дата согласования «15» 06 2018 г.

Замечания и предложения со стороны представителя ООИ\*\*\*.

\*\*\* - может быть приложено в виде Акта согласования или Акта разногласий

Центральный от остановки до

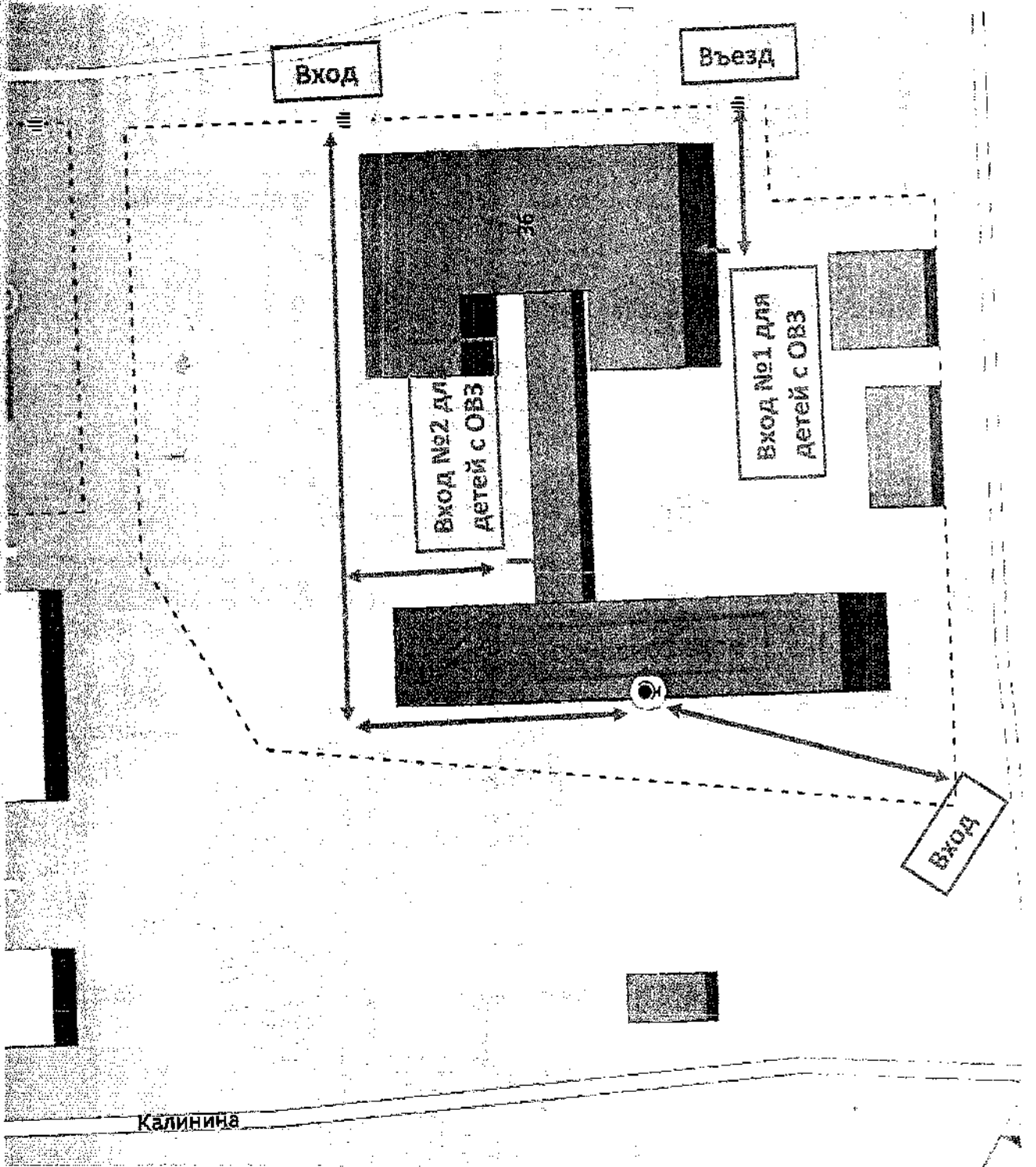
до улицы Калинина, дом 36



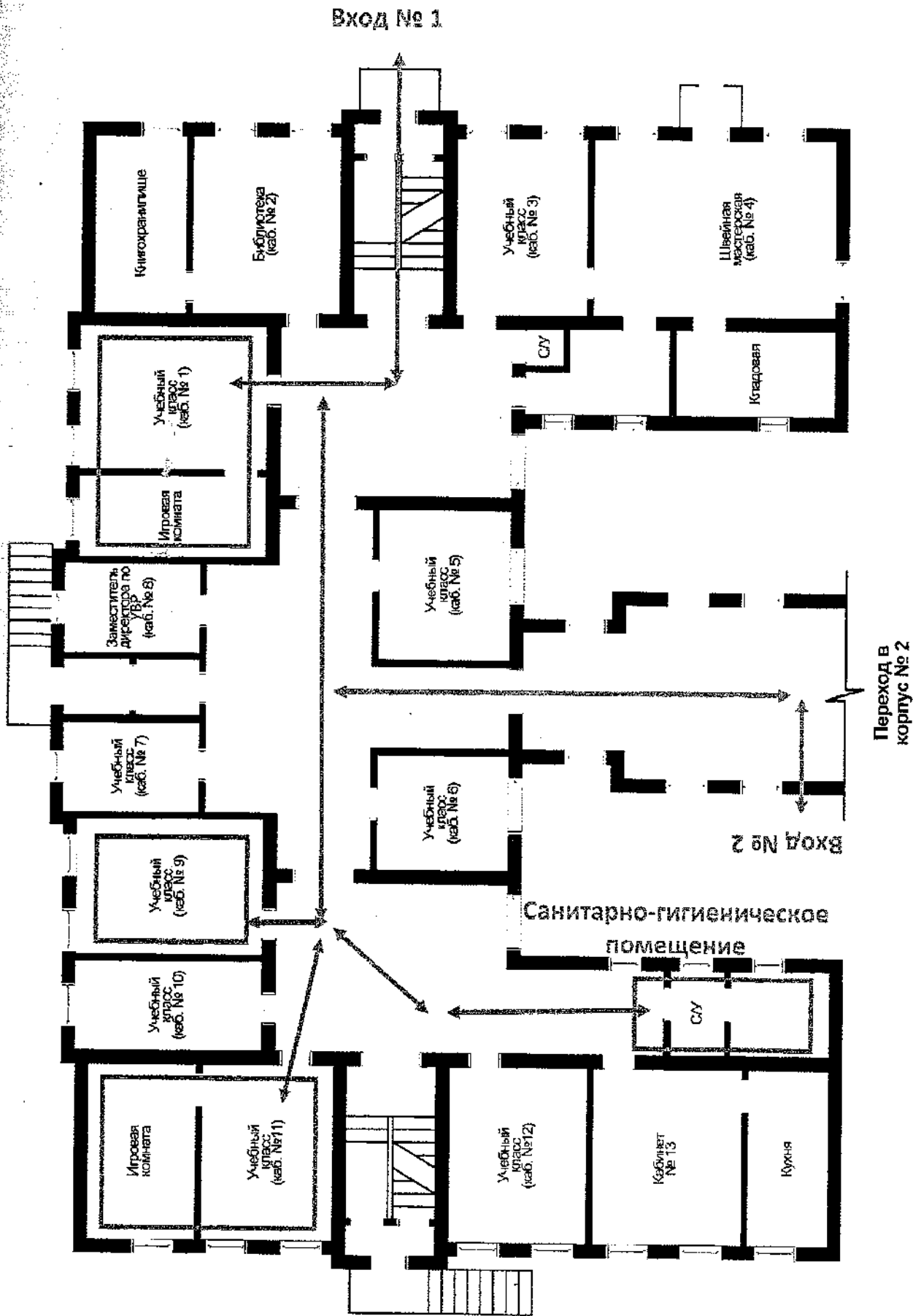
Условные обозначения	
1	Остановка общественного транспорта, улица Чумбарова - Лучинского
2	ТК «Евророс»
3	Новые социальные дома



**Входы и въезды в здание школы по улице Калинина, дом 36**



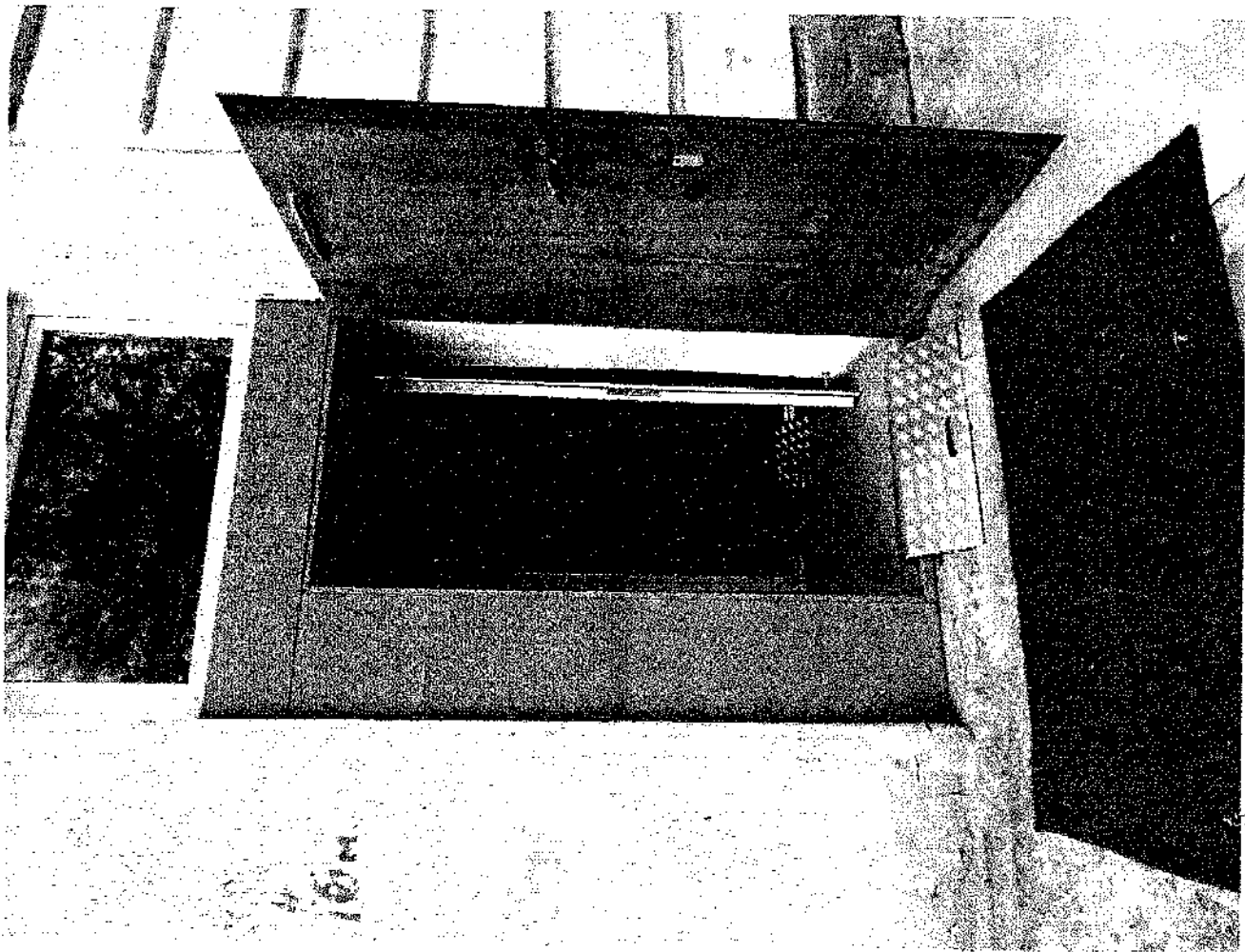
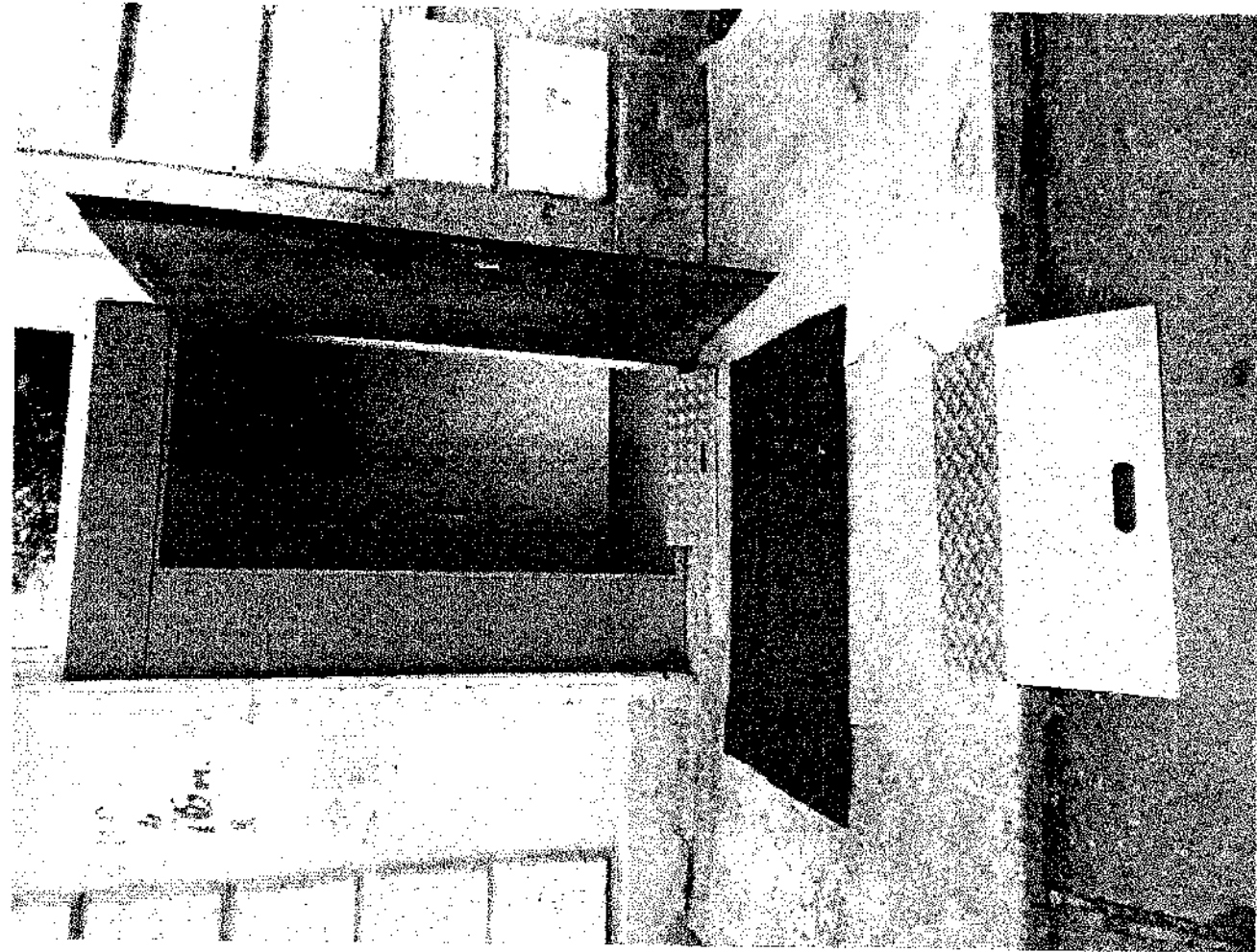
# Пути движения внутри здания школы по улице Калинин, дом 36



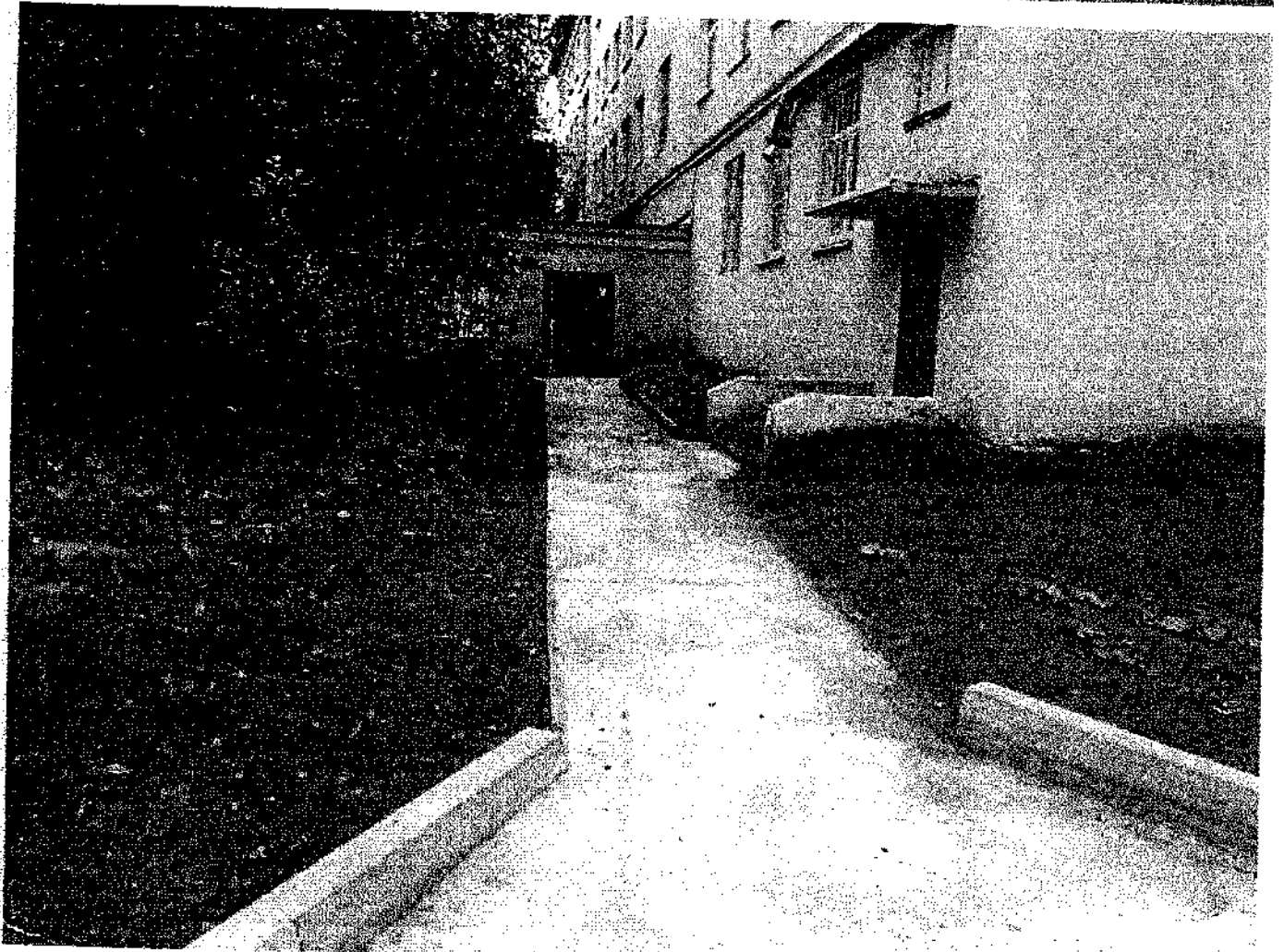
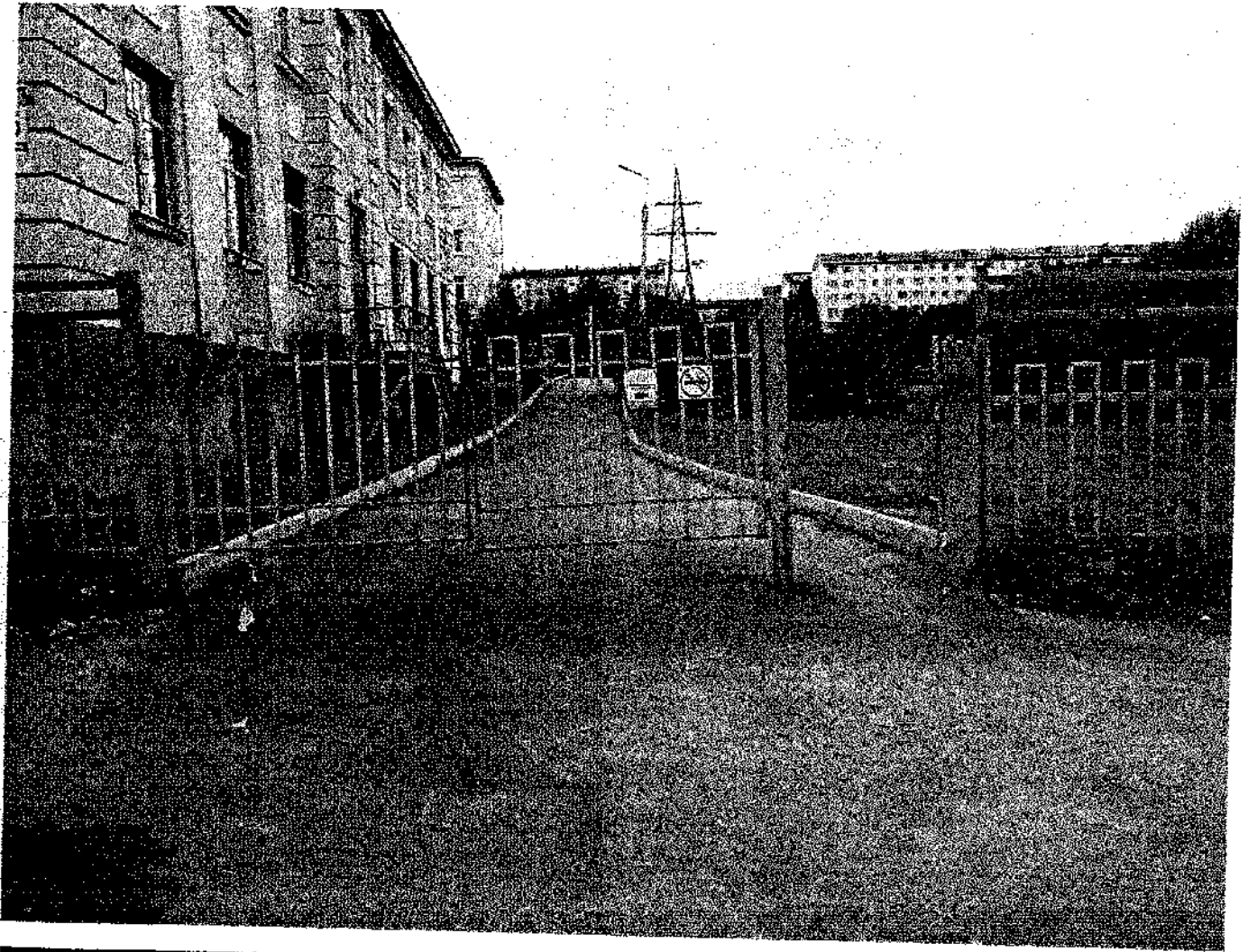
Вход (въезд) на територию по адресу улица Калинина, дом 36



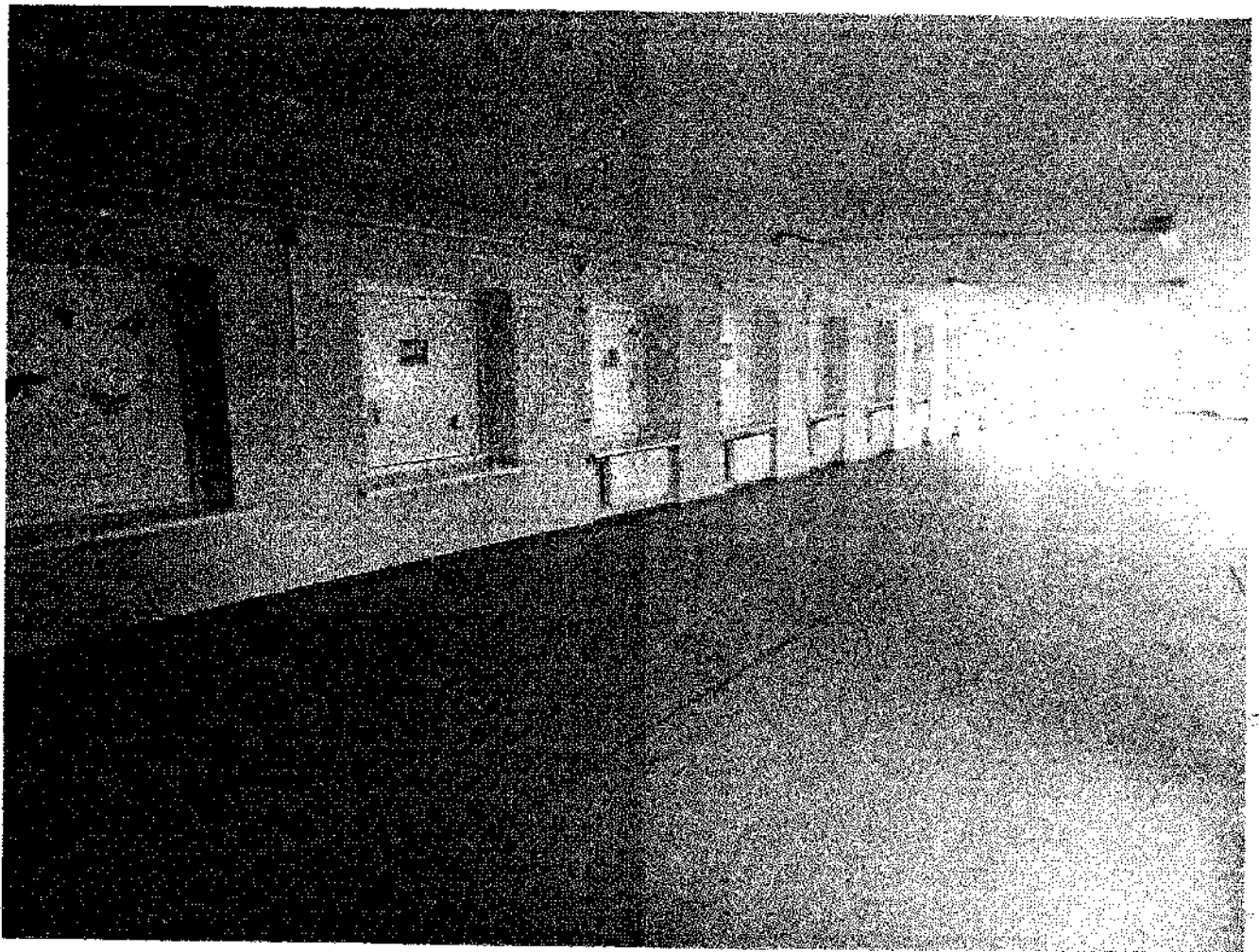
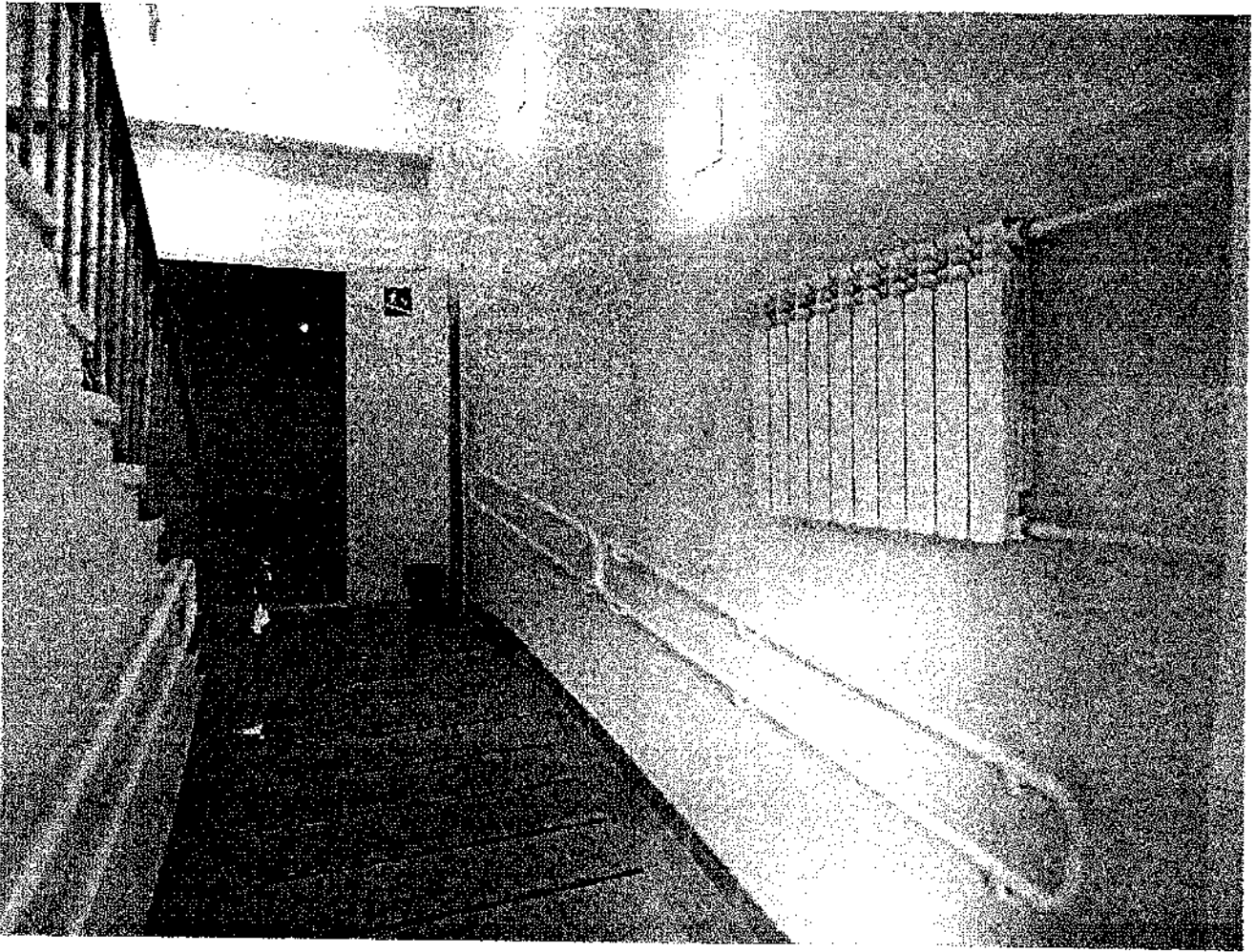
Вход в здание для группы с ОВЗ по адресу уллица Каллинина, дом 36



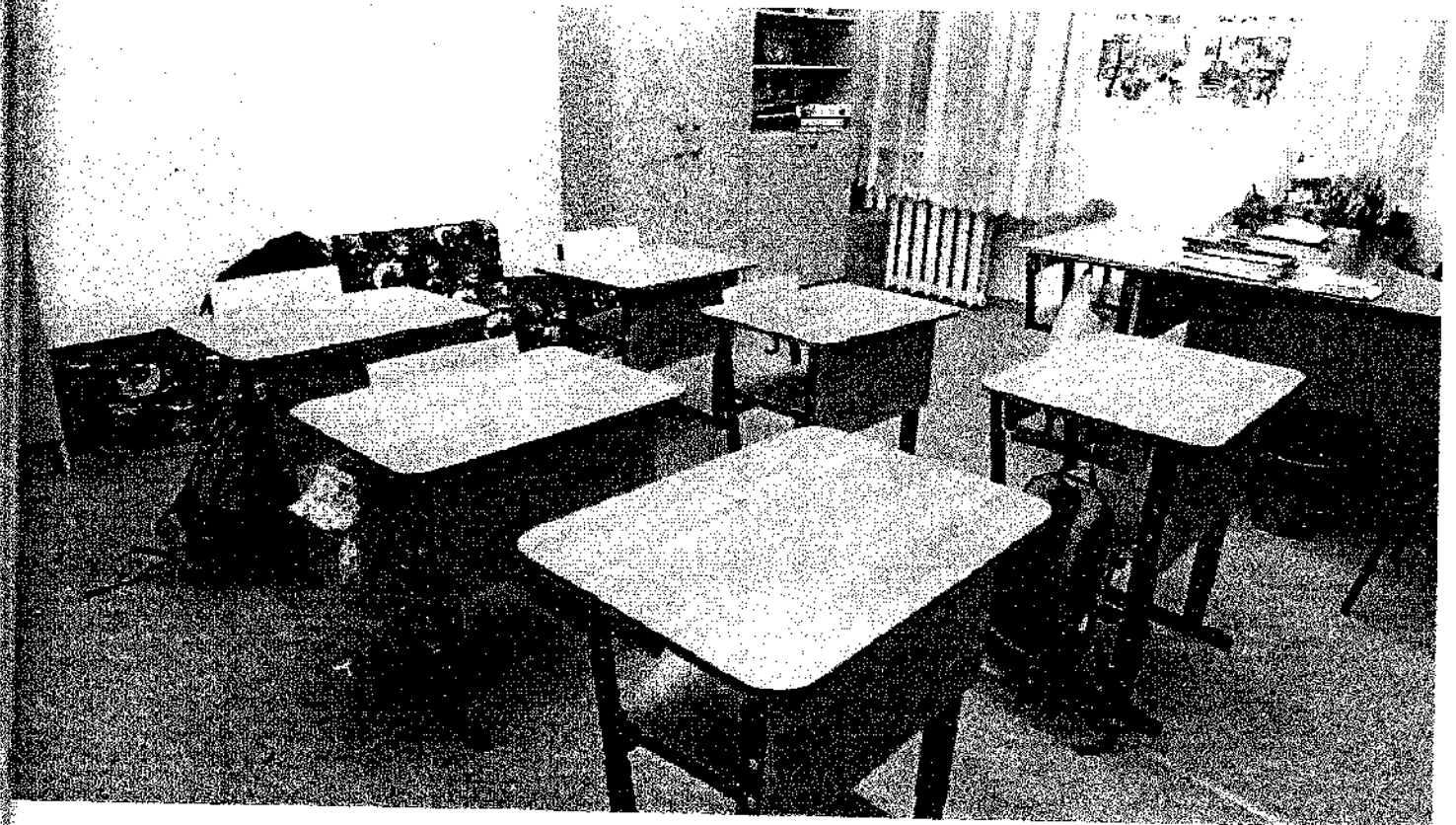
Входы в здание по адресу улица Калинина, дом 36



Пути движения внутри здания  
по адресу улица Калинина, дом 36



Зона целевого назначения-учебный класс  
по адресу улица Калинина, дом 36



**Санитарно-гигиенические помещения  
по адресу улица Калинина, дом 36**





Приложение 3

к Паспорту доступности объекта и услуг № 1  
 Дата формирования «01» 08 2018 г.

**Сведения об объемах финансовых средств, необходимых и фактически израсходованных на реализацию мероприятий по обеспечению доступности объекта и услуг для всех категорий инвалидов и других МГН (до реконструкции/капитального ремонта здания)**

**ГБОУ «Мурманская коррекционная школа № 1»**

*Наименование объекта и организации*

**183031, г. Мурманск, ул. Калинина, д.36**

*Адрес*

Структурно-функциональные зоны и элементы объекта	Объем финансовых средств, необходимых для обеспечения доступности объекта и услуг для всех категорий инвалидов и других МГН			Объем финансовых средств, фактически израсходованных на реализацию мероприятий по обеспечению доступности объекта и услуг для всех категорий инвалидов и других МГН			Источники финансирования
	На неотложные мероприятия (1 этап), тыс. руб.	На отложенные мероприятия (2 этап), тыс. руб.	Всего, тыс. руб.	На неотложные мероприятия (1 этап), тыс. руб.	На отложенные мероприятия (2 этап), тыс. руб.	Всего, тыс. руб.	
Территория, прилегающая к зданию	0	5	5	0	0	0	Областной бюджет
Вход (входы) в здание	2	10	12	1,8	0	1,8	Областной бюджет
Пути движения внутри здания (в т.ч. пути эвакуации)	1	15	16	0,6	0	0,6	Областной бюджет
Зоны целевого назначения здания	0	0	0	0	0	0	Областной бюджет
Санитарно-гигиенические помещения	0	2	2	0	0	0	Областной бюджет
Система информации и связи на объекте	0	50	50	0	0	0	Областной бюджет
<b>ВСЕГО</b>	<b>3</b>	<b>82</b>	<b>85</b>	<b>2,4</b>	<b>0</b>	<b>2,4</b>	<b>-</b>

Приложение 1

к Паспорту доступности объекта и услуг № 1

Дата обследования «25» 01 2019 г.

Результаты обследования на предмет доступности объекта и услуг для инвалидов и других маломобильных групп населения

ГОБОУ Мурманская КШ № 1

Наименование объекта и организации

183031, г. Мурманск, ул. Калинина, 36

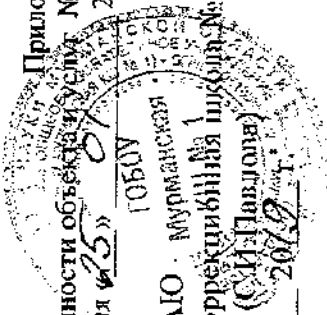
Адрес

№ п/п	Структурно-функциональные зоны и элементы	Значимые барьеры для инвалидов и других МГН* (физические, информационные, организационные)	Предложения по созданию условий доступности объекта и услуг (по реконструкции / капитального ремонта):		Состояние доступности соответствующей зоны	
			Неотложные мероприятия (1 этап)	Отложенные мероприятия (2 этап)	на момент обследования	после 2-го этапа
1.	Территория, прилегающая к зданию - Вход (входы) на территорию - Путь (пути) движения на территории - Лестница (наружная) - Пандус (наружный) - Автостоянка и парковка	1.1. Отсутствует тактильная информация на путях движения о направлении к входу в здание (С-п, С-ч)	1.1 Организация сопровождения инвалидов персоналом	1.1 Установка тактильной информации на путях движения	К - ДУим О-н - ДУпп О-в - ДУим С-п - ДУим С-ч - ДУим Г-п - ДУим Г-ч - ДУим У - ДП	К - Дч О-н - ДУим О-в - ДУим С-п - ДУим С-ч - ДУим Г-п - ДУим Г-ч - ДУим У - ДП
2.	Вход в здание - Лестница (наружная) - Пандус (наружный) - Входная площадка (перед дверью) - Дверь (входная) - Тамбур	2.1. При входе в здание отсутствует информационная мнемосхема (С-п) 2.2 На основных путях движения отсутствует тактильная направляющая полоса (С-п) 2.3 Однотонный цвет поверхности пандуса относительно прилегающей поверхности (С-ч)	2.1 Окрасить начало и конец пандуса в контрастный цвет 2.2 Установка информационной мнемосхемы, отображающей информацию о помещениях в здании 2.3 Организация сопровождения инвалидов персоналом	2.1 Установка тактильной направляющей полосы на основных путях движения	К - ДУим О-н - ДУпп О-в - ДУим С-п - ДУим С-ч - ДУим Г-п - ДУим Г-ч - ДУим У - ДП	К - Дч О-н - ДУим О-в - ДУим С-п - ДУим С-ч - ДУим Г-п - ДУим Г-ч - ДУим У - ДП

3.	<p>Пути движения внутри здания</p> <ul style="list-style-type: none"> <li>- Коридор (вестибюль, зона ожидания, галерея, балкон)</li> <li>- Лестница (внутри здания)</li> <li>- Пандус (внутри здания)</li> <li>- Лифт пассажирский (или подъемник)</li> <li>- Дверь</li> <li>- Пути эвакуации (в т.ч. зоны безопасности)</li> </ul>	<p>3.1 Преграды на пути движения (колонны), без предупредительной информации о препятствии (тактильной, звуковой), а также без достаточной (по цвету, контрасту) информационной поддержки (С-п, С-ч)</p> <p>3.2 Отсутствует контрастная маркировка ступеней эвакуационных лестниц (С-ч)</p> <p>3.3 Однотонный цвет поверхности пандуса относительно прилегающей поверхности (С-ч)</p>	<p>3.1 Нанести контрастную маркировку на верхнюю и нижнюю ступени эвакуационных лестниц</p> <p>3.2 Окрасить начало и конец пандуса в контрастный цвет</p> <p>3.3 Организация сопровождения инвалидов персоналом</p>	<p>3.1 Установить предупредительную информацию о препятствиях</p>	<p>К - ДУ<sub>им</sub> О-п - ДУ<sub>шп</sub> О-в - ДУ<sub>шп</sub> С-п - ДУ<sub>шп</sub> С-ч - ДУ<sub>шп</sub> Г-п - ДУ<sub>шп</sub> Г-ч - ДУ<sub>шп</sub> У - ДЦ</p>	<p>К - ДУ<sub>им</sub> О-п - ДУ<sub>шп</sub> О-в - ДУ<sub>шп</sub> С-п - ДУ<sub>шп</sub> С-ч - ДУ<sub>шп</sub> Г-п - ДУ<sub>шп</sub> Г-ч - ДУ<sub>шп</sub> У - ДЦ</p>
4.	<p>Зоны целевого назначения здания</p> <ul style="list-style-type: none"> <li>- Кабинетная форма обслуживания</li> <li>- Зальная форма обслуживания</li> <li>- Прилавочная форма обслуживания</li> <li>- Форма обслуживания с перемещением по маршруту</li> <li>- Кабина индивидуального обслуживания</li> </ul> <p>Жилые помещения</p> <p>Места приложения труда</p>	<p>4.1 Отсутствуют обученные специалисты, работающие с инвалидами по вопросам, связанным с обеспечением доступности для инвалидов с учетом имеющихся у них стойких расстройств функций организма и ограничений жизнедеятельности (С-п, Г-п)</p>	<p>4.1 Организация сопровождения инвалидов персоналом</p>	<p>4.1 Организовать обучение специалистов</p>	<p>К - ДУ<sub>им</sub> О-п - ДУ<sub>шп</sub> О-в - ДУ<sub>шп</sub> С-п - ДУ<sub>шп</sub> С-ч - ДУ<sub>шп</sub> Г-п - ДУ<sub>шп</sub> Г-ч - ДУ<sub>шп</sub> У - ДЦ</p>	<p>К - ДУ<sub>им</sub> О-п - ДУ<sub>шп</sub> О-в - ДУ<sub>шп</sub> С-п - ДУ<sub>шп</sub> С-ч - ДУ<sub>шп</sub> Г-п - ДУ<sub>шп</sub> Г-ч - ДУ<sub>шп</sub> У - ДЦ</p>



Приложение 2  
к Паспорту доступности объекта и услуг № 1  
Дата формирования «25» 01 2019 г.



СОГЛАСОВАНО

Руководитель органа управления  
*А.И. Давыдов*  
«25» января 2019 г.

УТВЕРЖДАЮ  
Директор ГОБОУ «Мурманская коррекционная школа № 1»  
*И.И. Павлова*  
«25» 01 2019 г.

**План мероприятий по поэтапному повышению уровня доступности для инвалидов и других маломобильных групп населения объектов и предоставляемых услуг («дорожная карта» объекта)**

**ГОБОУ «Мурманская коррекционная школа № 1»**  
Наименование объекта и организации  
**183031, г. Мурманск, ул. Калининна, д.36**  
Адрес

№№ п/п	Наименование мероприятий (в соответствии со ст. 15 федерального закона №181-ФЗ в редакции закона №419-ФЗ и отраслевых порядков доступности объектов и услуг)	Категория МПН (буквенное обозначение)	Срок исполнения (и этап работы*)	Документ, которым предусмотрено исполнение мероприятия (источник финансирования)	Примечание (дата контроля и результат)
<b>I. СОЗДАНИЕ УСЛОВИЙ ДЛЯ БЕСПРЕЯТСТВЕННОГО ДОСТУПА ИНВАЛИДОВ К ОБЪЕКТУ и предоставляемым услугам</b>					
1	Разработка проектно-сметной документации (для строительства / реконструкции / капитального ремонта объекта) в соответствии с требованиями нормативно-технических документов в сфере обеспечения доступности (по варианту «А» / «Б»)	Все категории	(3 этап)		31.12.2030
2	Осуществление строительства / реконструкции / капитального ремонта объекта (по варианту «А» / «Б»)	Все категории	(3 этап)		31.12.2030

3**	Создание условий индивидуальной мобильности для самостоятельного передвижения инвалидов по объекту, в том числе к местам предоставления услуг (по варианту «А» / «Б»)		(2 этап)		31.12.2024
3.1	<b>По территории объекта</b>				
3.1.1	Ремонтные работы: - установка тактильной информации на путях движения	С-п	2022 (2 этап)	Областной бюджет	31.12.2024
3.2	<b>По входу в здание</b>				
3.2.1	Ремонтные работы: - установка тактильной направляющей полосы на основных путях движения	С-п, С-ч	2022 (2 этап)	Областной бюджет	31.12.2024
3.3	<b>По путям движения в здании</b>				
3.3.1	Ремонтные работы: - установить предупредительную информацию о препятствиях	С-ч, С-п	2022 (2 этап)	Областной бюджет	31.12.2024
3.4	<b>По зоне оказания услуг</b>				
3.5	<b>По санитарно-гигиеническим помещениям</b>				
3.5.1	Приобретение технических средств адаптации: - установка информации при входе в санитарно-бытовые помещения со стороны дверной ручки с дублированием	Все категории	2020 (2 этап)	Областной бюджет	31.12.2024
3.6	<b>По системе информации -</b> обеспечение информации на объекте с учетом нарушений функций и ограничений жизнедеятельности инвалидов				
3.6.1	Надлежащее размещение оборудования и посетителей информации (информационного стенда, информационных знаков, таблиц, схем, вывесок) с соблюдением формата (размер, контрастность), единства и непрерывности информации на всем объекте	Все категории	2020 (2 этап)	Областной бюджет	31.12.2024
3.6.2	Дублирование необходимой звуковой и зрительной информации, а также надписей, знаков и иной текстовой и графической информации знаками, выполненными рельефно-точечным шрифтом Брайля, а также объемными изображениями	С	2022 (2 этап)	Областной бюджет	31.12.2024
3.6.3	Обеспечение допуска собаки-проводника на объект и организация для нее места ожидания	С	2022 (2 этап)	Областной бюджет	31.12.2024
3.6.4	Обеспечение системы оповещения о чрезвычайных ситуациях и	Все категории	2022	Областной бюджет	31.12.2024

3.6.5	эвакуации с учетом особенностей восприятия			(2 этап)	
	Развитие средств и носителей информации (информационно-диспетчерской службы, инфо-киоска, памяток)	Все категории			
3.7	По путям движения к объекту				
3.7.1.	Организационные мероприятия по решению вопроса доступности пути к объекту от ближайшей остановки пассажирского транспорта	Все категории	2022 (2 этап)	Муниципальный бюджет	31.12.2024

\* - мероприятия 1 этапа (неотложные), 2 этапа (отложенные), 3 этапа (итоговые - капитальный ремонт / реконструкция / строительство нового здания)  
 \*\* - мероприятия, указанные в п. 3 раздела I (при наличии оснований от действующих, обязательных к исполнению, требований нормативно-технических документов) в п.п. I раздела II, подлежат обязательному согласованию с полномочным представителем общественного объединения инвалидов

### СОГЛАСОВАНО

Представитель общественного объединения инвалидов  
 председатель Мурманской региональной общественной организации детей-инвалидов и их родителей  
 "Дети-инвалиды Мурманска"

*А.С. Кошевич*  
 Имя, Отчество

(Кошевич Оксана Вячеславовна)

Фамилия, Имя, Отчество

+7 9600252120

Координаты для связи

Дата согласования « 25 » 01 20 19 г.

Согласовано без замечаний / с замечаниями (неужное зачеркнуть)

Замечания и предложения со стороны представителя ООИ\*\*\*:

\*\*\* - может быть приложено в виде Акта согласования или Акта разногласий

3.4. Доступность структурно-функциональных зон объекта на «01» 02 2019 г.\*

№№ п/п	Основные структурно-функциональные зоны**	Состояние доступности, в том числе для основных категорий инвалидов***							
		К	О-н	О-в	С-п	С-ч	Г-п	Г-ч	У
1	Территория, прилегающая к зданию (участок)	ДУим	ДУпп	ДУпп	ДУп п	ДУпп	ДУпп	ДУпп	ДП
2	Вход (входы) в здание	ДУим	ДУпп	ДУпп	ДУп п	ДУпп	ДУпп	ДУпп	ДП
3	Путь (пути) движения внутри здания (в т.ч. пути эвакуации)	ДУим	ДУпп	ДУпп	ДУп п	ДУпп	ДУпп	ДУпп	ДП
4	Зона целевого назначения (целевого посещения объекта)	ДУим	ДУпп	ДУпп	ДУп п	ДУпп	ДУпп	ДУпп	ДП
5	Санитарно-гигиенические помещения	ДУим	ДУпп	ДУпп	ДУп п	ДУпп	ДУпп	ДУпп	ДП
6	Система информации и связи (на всех зонах)	ДУим	ДУпп	ДУпп	ДУп п	ДУпп	ДУпп	ДУпп	ДП
7	Пути движения к объекту (от остановки транспорта)	ДУим	ДУпп	ДУпп	ДУп п	ДУпп	ДУпп	ДУпп	ДП

\* - указывается дата обследования, соответствующая приложению 1к Паспорту доступности «Результаты обследования на предмет доступности объекта и услуг для инвалидов и других МГН»; при повторном обследовании делается Вкладыш к Паспорту доступности и указывается дата повторной оценки по настоящему пункту

\*\* - если зона отсутствует или не закреплена за организацией, расположенной на объекте, в соответствующей строке делается отметка (запись) об этом

\*\*\* - указывается по каждой зоне доступность ее для каждой из 8 категорий инвалидов и других МГН:

- ДП - доступно полностью (барьеры отсутствуют, требования нормативно-технических документов выполнены);
- ДУ-им - доступно условно с обеспечением индивидуальной мобильности техническими решениями (отклонения от нормативно-технических документов согласованы с представителем общественного объединения инвалидов);
- ДУ-пп - доступно условно с помощью персонала (согласовано с общественным объединением инвалидов);
- ВНД - временно недоступно (имеются существенные барьеры, на момент обследования не устранены)

3.5. Состояние доступности объекта и услуг (итоговое заключение) на «01» 02 2019 г.\*

Категория инвалидов	К	О-н	О-в	С-п	С-ч	Г-п	Г-ч	У	Все категории**
Состояние доступности на момент обследования***	ДУим	ДУпп	ДУпп	ДУпп	ДУпп	ДУпп	ДУпп	ДП	
Ожидаемое состояние доступности объекта и услуг после выполнения работ:									
2 этапа (отложенных работ)	ДЧ	ДУим	ДУим	ДУим	ДУим	ДУим	ДУим	ДУим	ДП
3 этапа (итоговых работ)	ДЧ	ДЧ	ДЧ	ДЧ	ДЧ	ДЧ	ДЧ	ДЧ	ДП

\* - аналогично пункту 3.4 (см.)

\*\* - заполняется только в случае, если по всем категориям единая оценка

\*\*\* - в этой строке указывается решение о состоянии доступности объекта и предоставляемых услуг для соответствующих категорий инвалидов: ДП - доступно полностью; ДЧ - доступно частично; ДУ-им - доступно условно с обеспечением индивидуальной мобильности; ДУ-пп - доступно условно с помощью персонала на объекте; ДУ-дом - доступно условно с предоставлением услуг на дому (ином месте пребывания инвалида); ДУ-дистант - доступно условно с предоставлением услуг дистанционно; ВНД - временно недоступно

Примечание: Информация о состоянии доступности объекта и услуг на момент обследования отражается на сайте организации и на карте доступности «Жить вместе»



**Дополнительные сведения  
о доступности объекта для инвалидов и других МГН  
ГОБОУ «Мурманская коррекционная школа № 1»**

*наименование объекта и организации*

183031, г. Мурманск, ул. Калинина, д. 36

*адрес*

1. Расположение объекта: *городская местность.*
2. Прилегающая территория к объекту находится в распоряжении организации: *да.*
3. Внутри объекта есть выделенное место для собаки-проводника: *нет.*
4. Не далее 50 м от входа на объект имеется стоянка (парковка) для автотранспорта: *да.*  
Имеется выделенное и оборудованное место для автотранспорта инвалидов: *да.*
5. В населенном пункте, где расположен объект, имеется общественный транспорт: *да.*
6. Описание маршрутов следования общественного транспорта вблизи объекта до ближайшей остановки (номера маршрутов, названия остановок):  
От учреждения до ближайшей остановки необходимо идти по тротуару в сторону ТЦ «Евророс» до остановки «улица Чумбарова-Лучинского» как в южном, так и в северном направлении.
7. Описание маршрута следования от места ближайшей остановки общественного транспорта до объекта:  
До учреждения можно добраться, следуя пассажирским транспортом (троллейбусы № 3,4; автобусы № 10; маршрутные такси № 10,51,52,53,54,55) до остановки «улица Чумбарова Лучинского» как в южном, так и в северном направлении. От остановки общественного транспорта «улица Чумбарова- Лучинского» в южном направлении необходимо двигаться к новым социальным домам, придерживаясь правой стороны тротуара, а в северном направлении - необходимо перейти дорогу в направлении к ТЦ «Евророс» и идти по направлению к школе.
8. На объекте организации есть работник, владеющий навыками сурдоперевода: *нет.*
9. На объекте организации полностью оборудована входная группа (для всех категорий инвалидов в соответствии с нормативными требованиями): *нет.*
10. На объекте организации имеется полностью оборудованный туалет для инвалидов (в соответствии с нормативными требованиями): *нет.*
11. Объект используется в качестве избирательного участка в период выборов и референдумов: *нет.*